

Notice de pose

Option LED

AUTOMOBSOEVERLED02



PRÉPARATION DE LA POSE

L'installation doit être conforme à la norme NFC15-100



ATTENTION

Pour votre sécurité, avant toutes opérations d'installation et de branchement, assurez-vous que le courant est bien coupé (ligne hors tension).

- Ne pas projeter d'eau sur le boîtier d'automatisme.



MISE EN GARDE

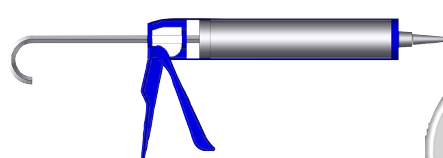
- Vous avez fait l'acquisition d'un automatisme, les opérations de branchement doivent être faites, par des personnes compétentes pour une installation conforme et engageant la garantie.

- Couper le courant avant toutes opérations de branchement ou de manipulation de l'automatisme.

- Ne laisser pas les enfants jouer avec les dispositifs de commandes (télécommande).

- Vérifier fréquemment l'installation pour déceler tout mauvais équilibrage ou tout signe d'usure.

Outils nécessaires



Ø6mm



Boîte de dérivation
Barrette de dérivation

Rallonge de câbles 2 x 1.5mm² + Connecteur IP54

ELEMENTS OPTION LED



AUTOMOBSOEVERLED02



TRFOLED24V

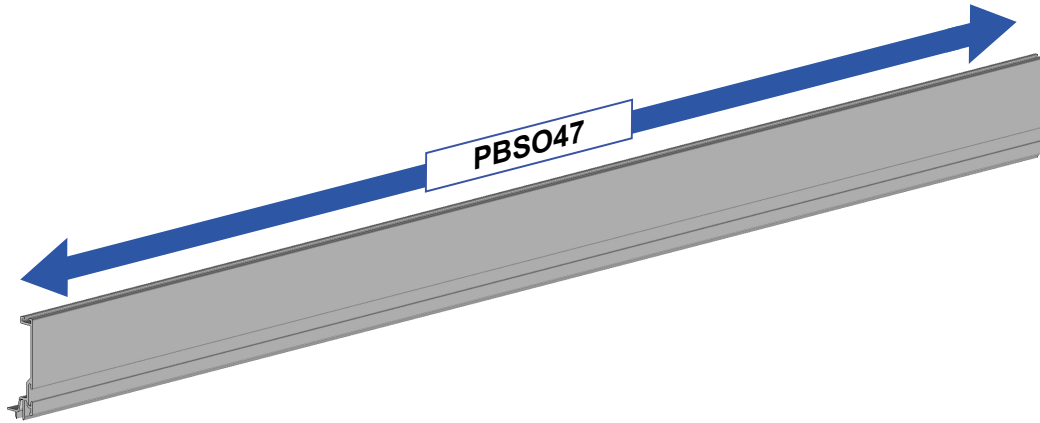


LED5M24V

1 Éclairage LED 1 côté pour coffre avant.

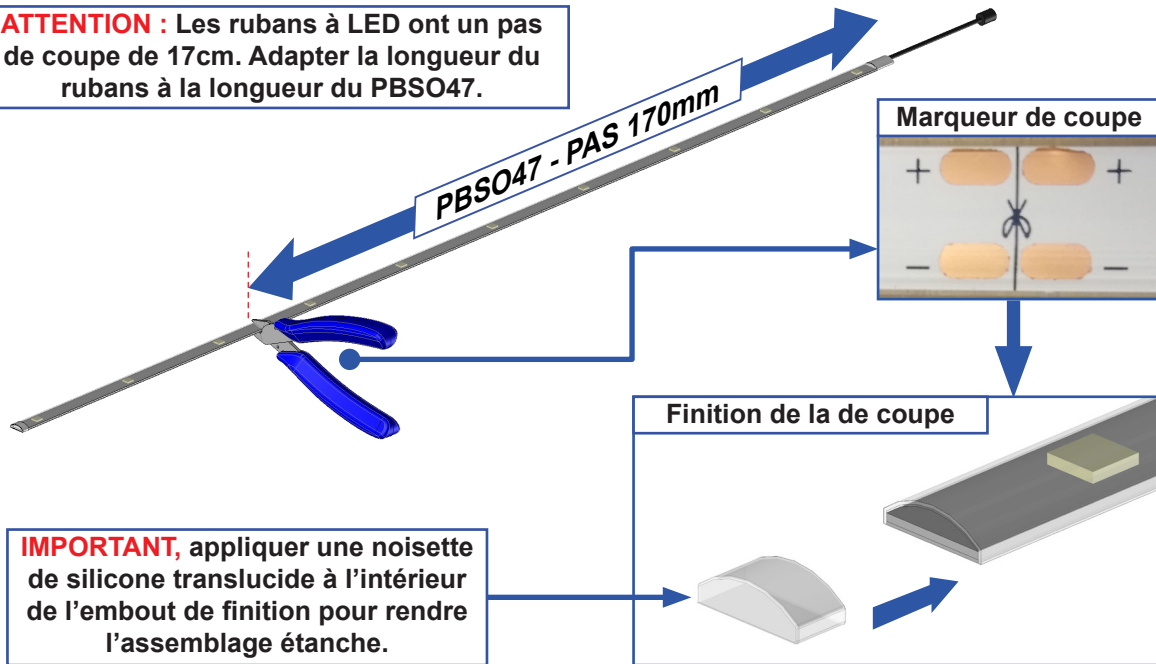
Note : ces opérations sont identiques pour toutes les configurations de produit. (Lames perpendiculaire - Abris filot).

A Relever la longueur de support de LED PBSO47.

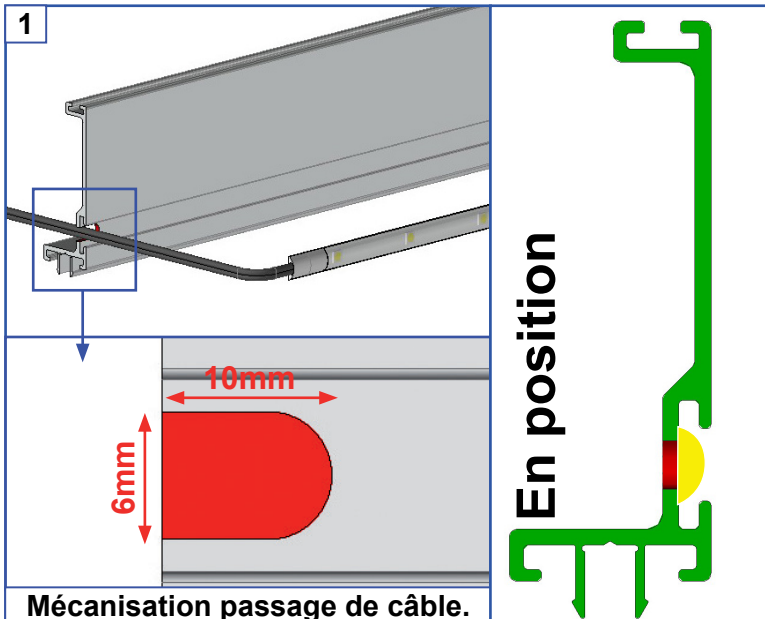


B

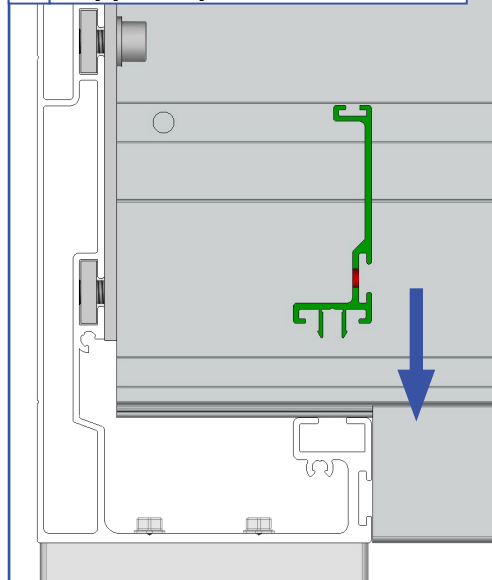
ATTENTION : Les rubans à LED ont un pas de coupe de 17cm. Adapter la longueur du rubans à la longueur du PBSO47.



C Pose du ruban.

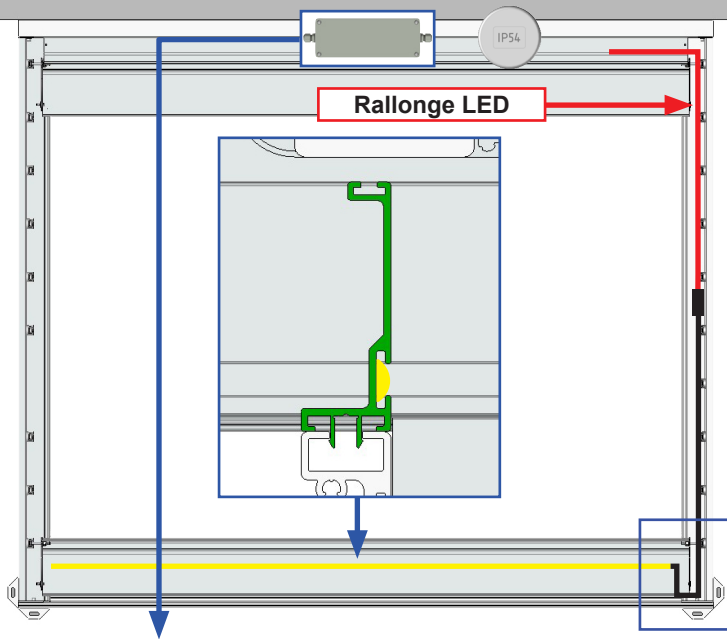


2 Clipper le profil sur le coffre.

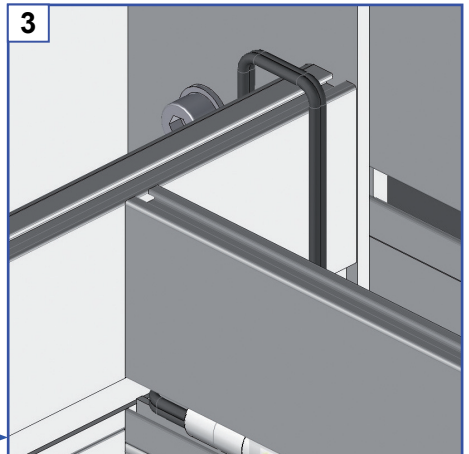


2 Câblage éclairage LED 1 côté pour coffre avant.

Note : ces opérations sont identiques pour toutes les configurations de produit. (Lames perpendiculaire - Abris îlot).

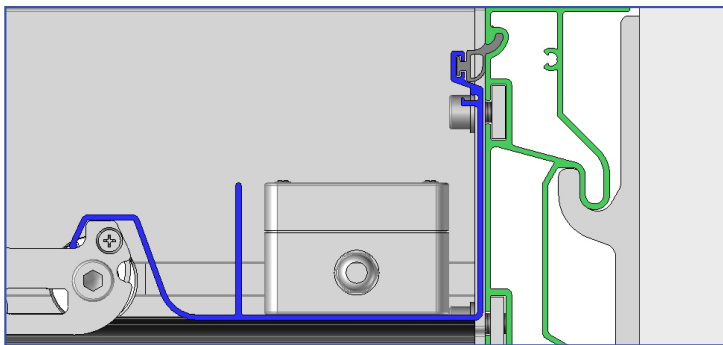
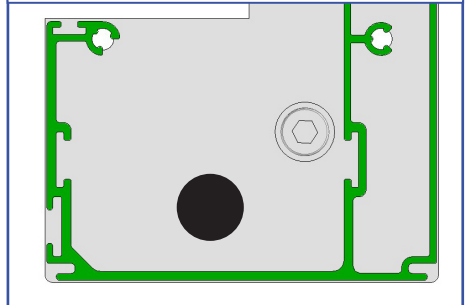


2 Connecter la rallonge à la LED.

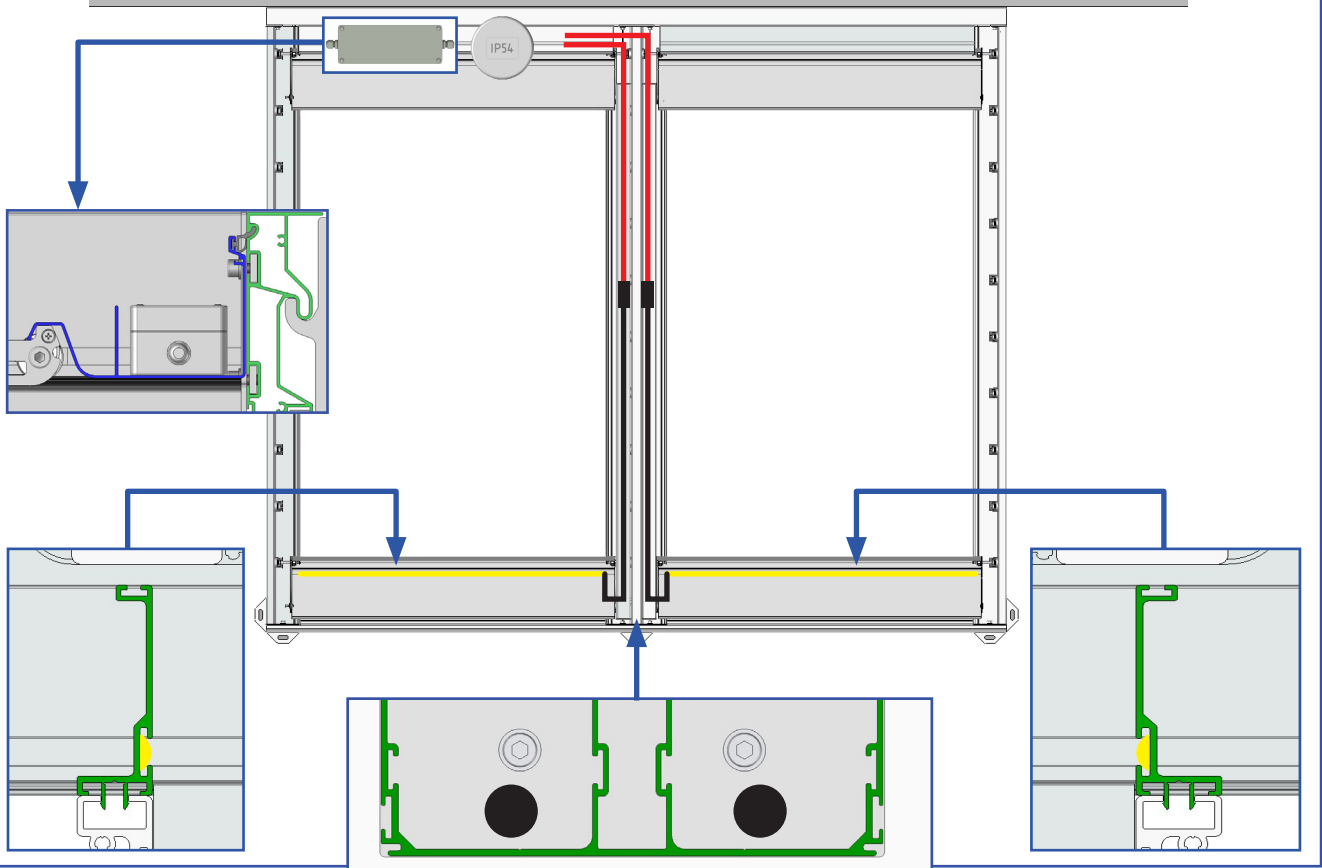


3

4 Remonter le câble jusqu'au profil de recouvrement.



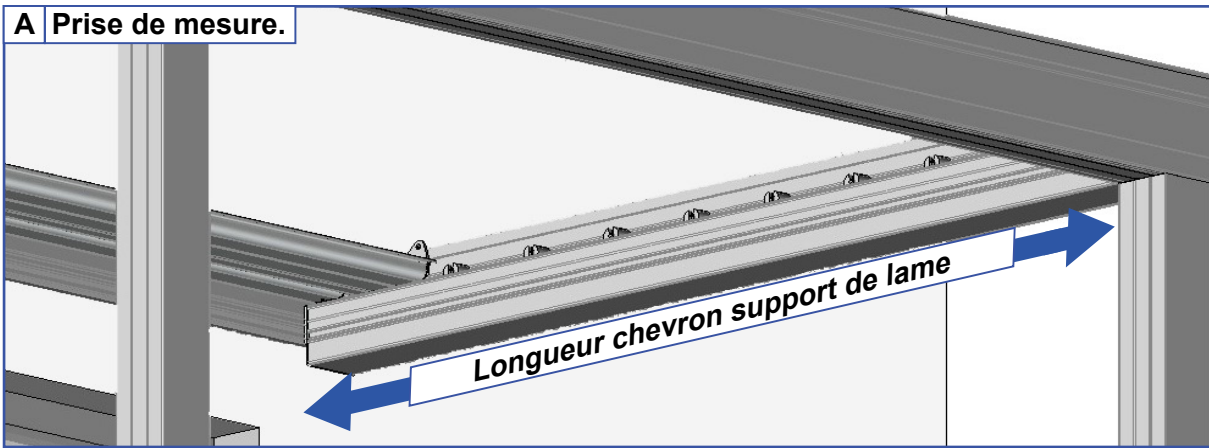
Câblage éclairage LED 1 côté pour coffre avant. Pergola double travée.



3 Éclairage LED 2 côtés pour chevron support de lames.

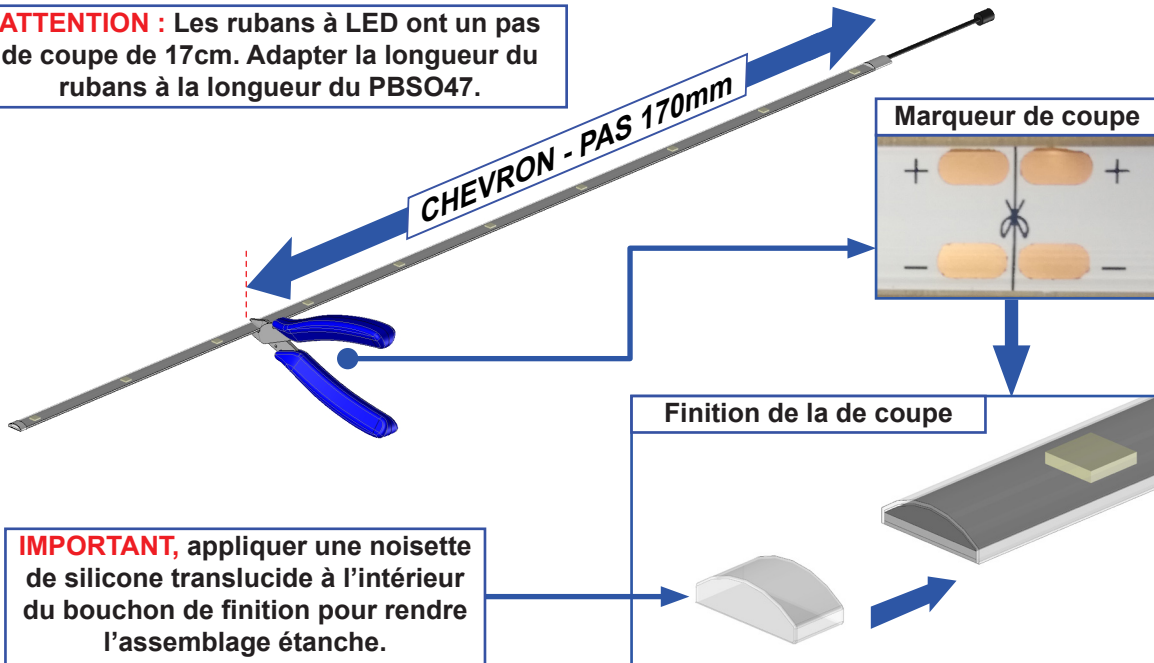
Note : ces opérations sont identiques pour toutes les configurations de produit. (Lames perpendiculaire - Abris îlot).

A Prise de mesure.



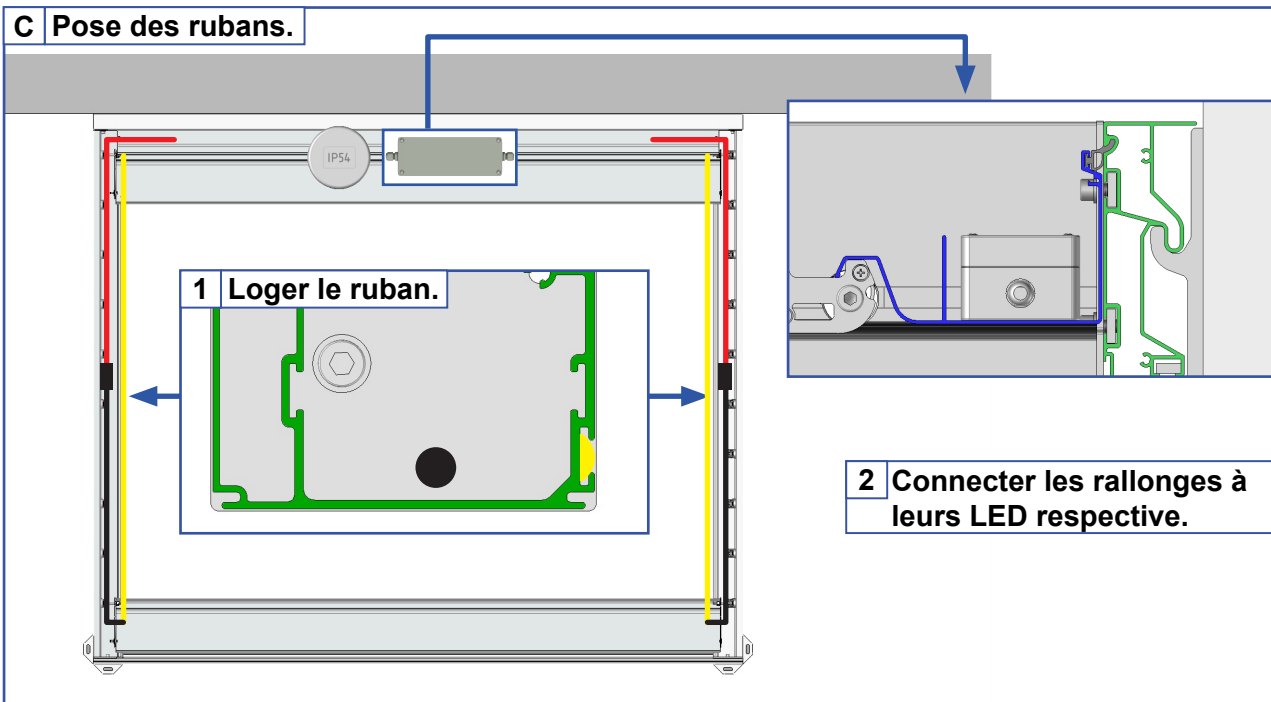
B

ATTENTION : Les rubans à LED ont un pas de coupe de 17cm. Adapter la longueur du rubans à la longueur du PBSO47.

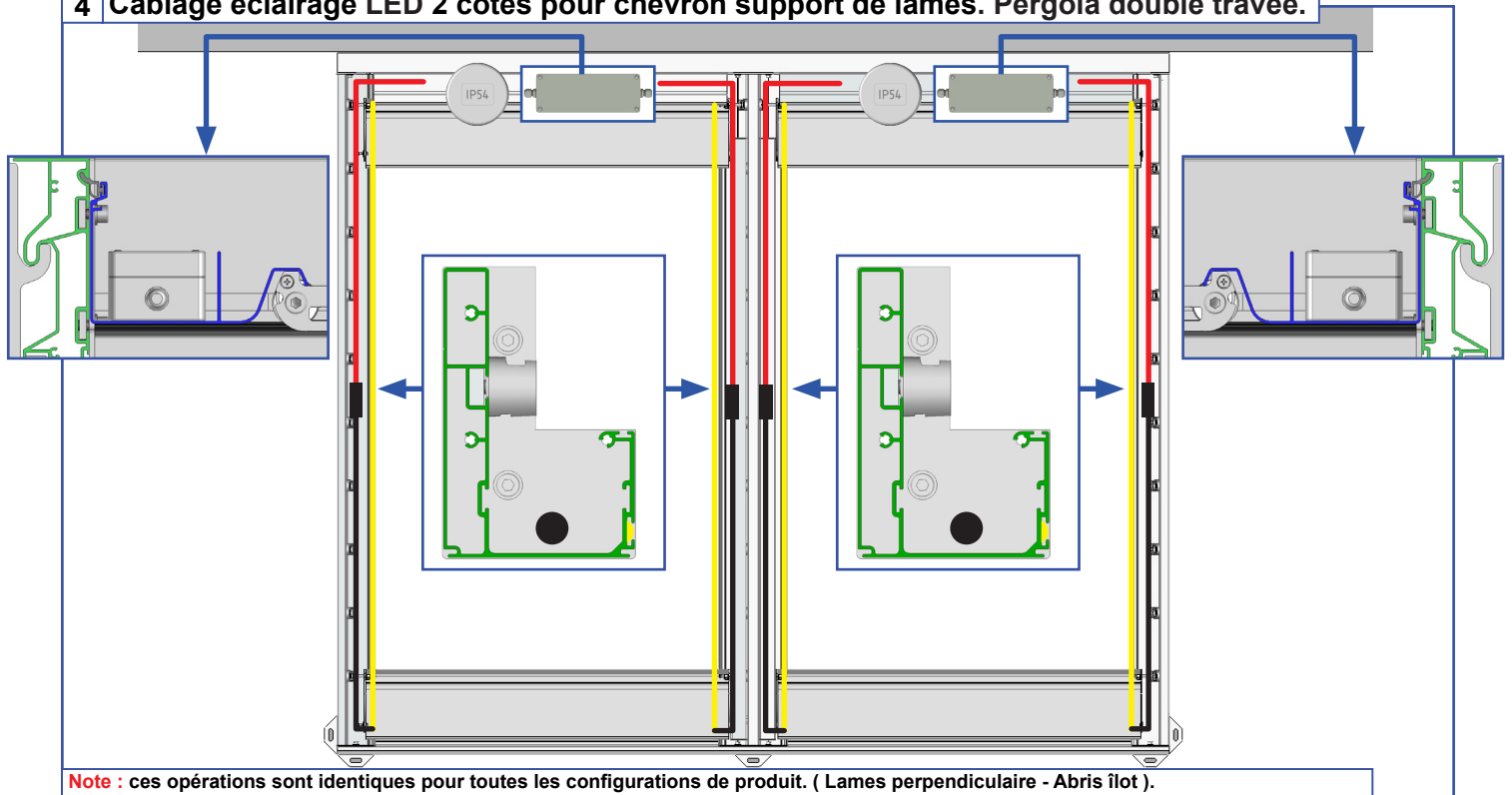


IMPORTANT, appliquer une noisette de silicone translucide à l'intérieur du bouchon de finition pour rendre l'assemblage étanche.

C Pose des rubans.

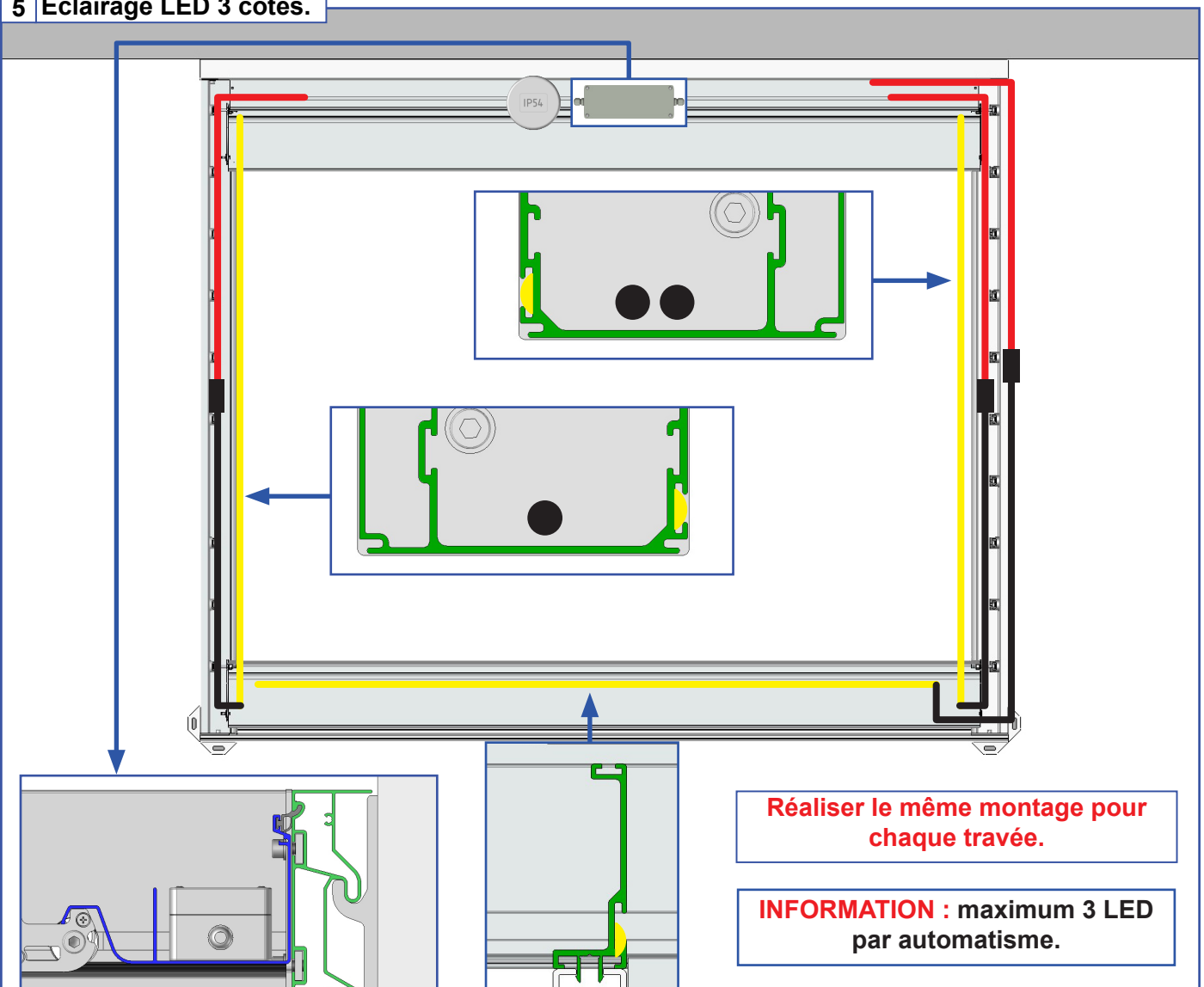


4 Câblage éclairage LED 2 côtés pour chevron support de lames. Pergola double travée.



Note : ces opérations sont identiques pour toutes les configurations de produit. (Lames perpendiculaire - Abris îlot).

5 Éclairage LED 3 côtés.

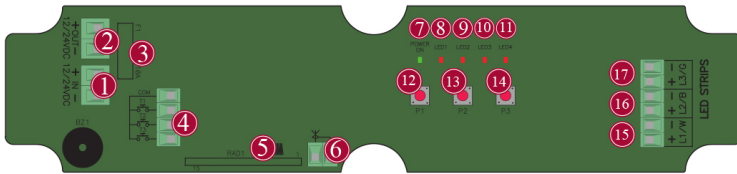


Réaliser le même montage pour chaque travée.

INFORMATION : maximum 3 LED par automatisme.

Note : ces opérations sont identiques pour toutes les configurations de produit. (Lames perpendiculaire - Abris îlot).

6 Configuration.

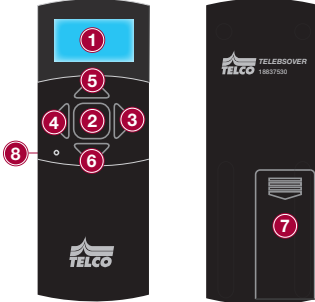


1	Alimentation d'entrée 24Vdc	10	LED3 (rouge)
2	Terminal pour la connexion d'une autre alimentation de la carte	11	LED4 (rouge)
3	Fusible 10A (taille standard automobile)	12	Bouton P1
4	Entrée du bouton filaire	13	Bouton P2
5	Module radio	14	Bouton P3
6	Antenne	15	Sortie bande LED L1
7	LED d'alimentation (verte)	16	Sortie bande LED L2
8	LED1 (rouge)	17	Sortie bande LED L3
9	LED2 (rouge)		

7

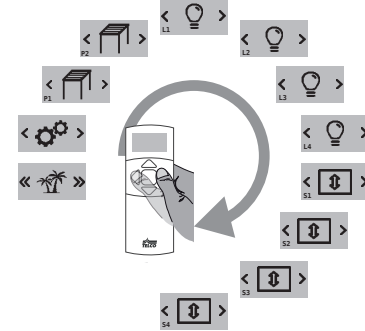
Avant

Arrière

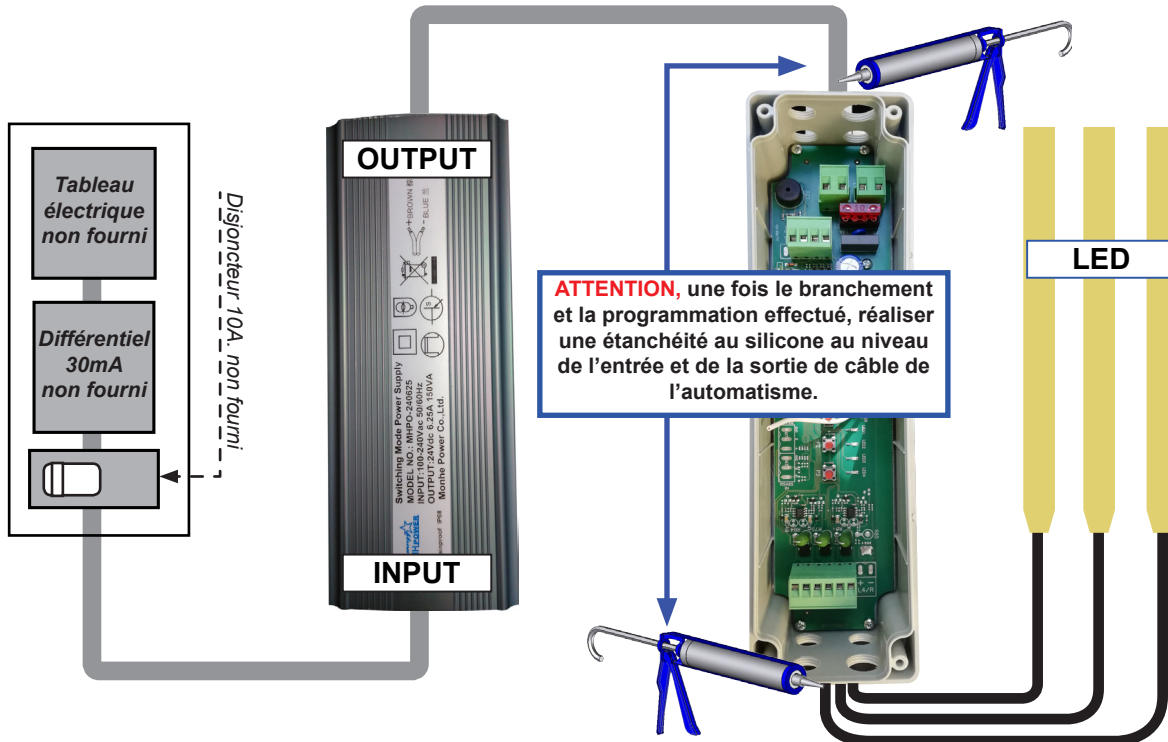


1	Ecran LCD graphique à rétroéclairage contrôlé	5	Bouton UP
2	Bouton Entrée / Transmission	6	Bouton DOWN
3	Bouton de droite	7	Logement de batterie. 2 x piles alcalines 1.5V. Non rechargeable
4	Bouton gauche	8	Bouton caché

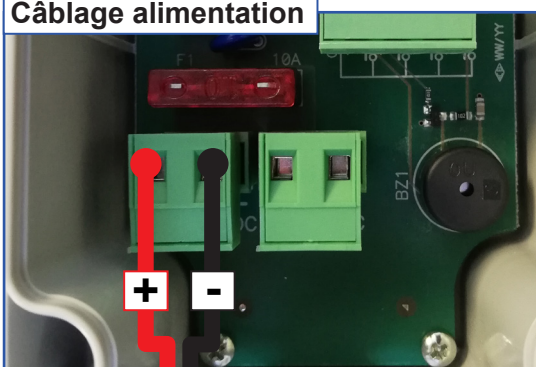
Le NIVEAU 1 permet de sélectionner l'automatisation (appareil numérique) à contrôler (PERGOLA, LIGHT, SCREEN, HEATER). La navigation s'effectue à l'aide des touches GAUCHE et DROITE, et la confirmation en appuyant sur la touche ENTER.



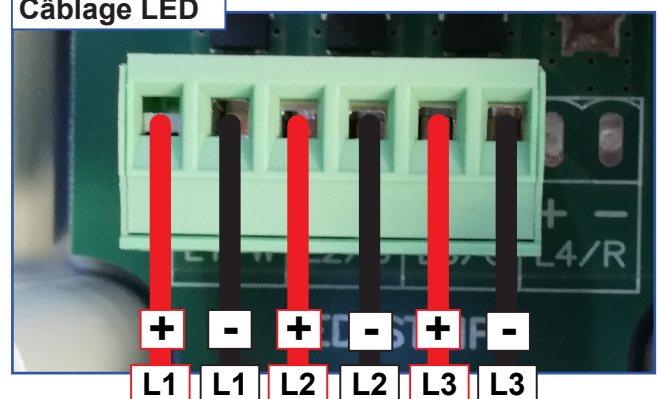
9 Câblage.



Câblage alimentation



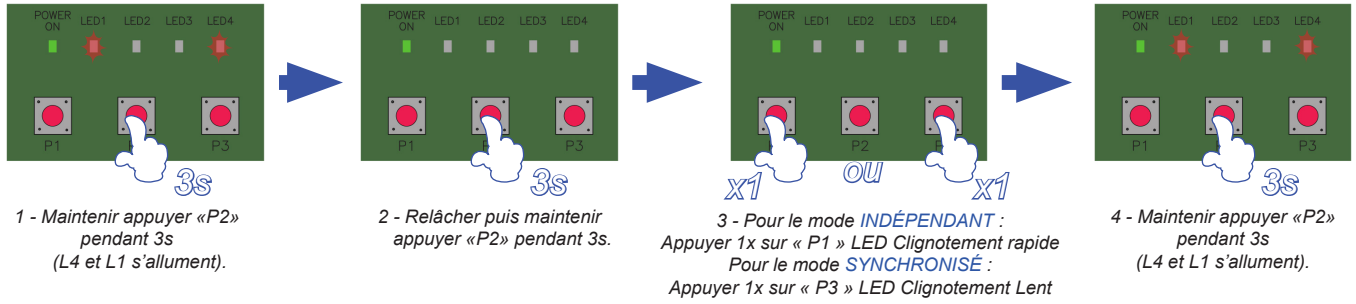
Câblage LED



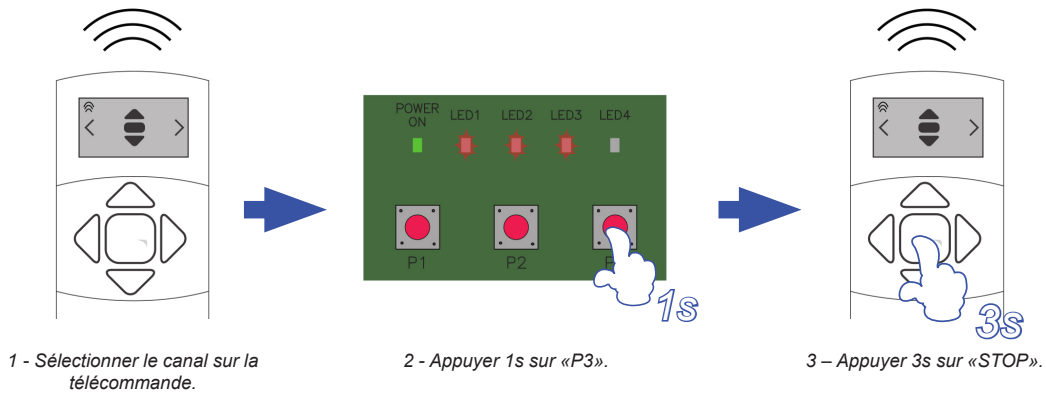
7 Choix du mode de commande.

Mode indépendant : chaque ruban de LED est programmé sur un canal propre. Possibilité d'allumer les LED une à une.

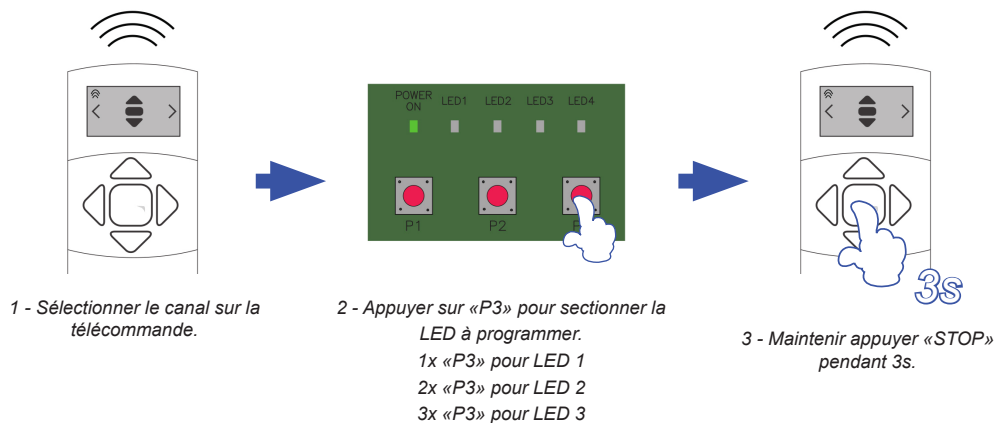
Mode synchronisé : toute les rubans de LED sont programmés sur le même canal. Toute les LED s'allume et s'éteint en même temps.



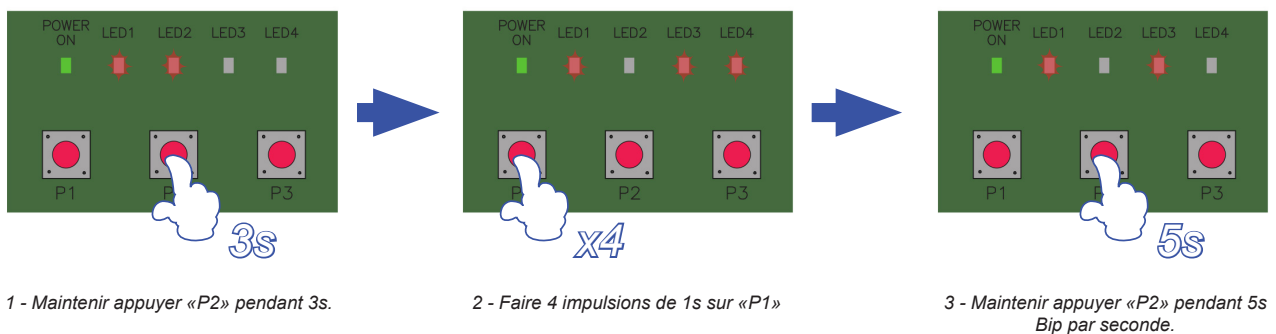
8 Apprentissage télécommande mode synchronisé.



9 Apprentissage télécommande mode indépendant.



10 Reset centrale éclairage LED.



2ans Garantie

- Les stipulations ci-dessous ne s'appliquent qu'aux seuls produits fabriqués par TELCO
- Ces conditions de garanties ne sont pas recevables pour :
- Tout composant défectueux suite à une installation ou une utilisation non conforme sera facturé au tarif de MITJAVILA.

Clause de garantie

Principe général.

La garantie MITJAVILA s'applique en cas de vice de fabrication, mais pas en cas de non-respect des instructions de montage figurant dans l'emballage ou d'emploi non-conforme à la destination du produit.

Durée de garantie :

L' AUTOMOBSOEVERLEDO2 est garantie 2 ans, à compter de la date de la facture d'achat.

La garantie ne couvre pas :

- La main d'œuvre et le déplacement.
- L'installation et fixation.

Exclusions de la garantie :

- Non respect des consignes d'installation et de branchement.
- En cas de rafales.
- En cas d'installation électrique non conforme aux prescriptions.
- Si vous avez acquit un produit sans l'emballage d'origine tout litige sur choc, rayure, manque de pièces (tel que télécommande, hélice, etc...) ne seront pas pris en compte.
- Tous produits stockés en milieu humide (détérioration possible des composants électroniques)
- Utilisation de chevilles ou goujons inadaptées aux matériaux de support.
- Le produit a été modifié par adjonction ou remplacement de pièces autres que celles vendues par MITJAVILA.

Contact

Tel:0468382000

Fax:0468382032

Mail:professionnels@mitjavila.com