

CLOT-STD



INSTRUCCIONES DE INSTALACIÓN VALLAS ESTÁNDAR



2 Personas
mínimo
1/2 día

PREPARACIÓN PARA LA COLOCACIÓN

Herramientas necesarias



ATENCIÓN



ATENCIÓN ! LEA ESTAS INSTRUCCIONES ANTES DE UTILIZAR E INSTALAR EL PRODUCTO. CONSERVE LAS INSTRUCCIONES PARA FUTURAS CONSULTAS.

- La instalación de una valla debe realizarse con precaución y requiere un cierto nivel de habilidad:
- Toma de medidas y nivelación de los componentes.
- Perforación del muro y de la losa. Instalación de sellado químico o fijación adecuada.

En caso de dudas sobre el buen funcionamiento y la seguridad de su instalación, llame a un profesional.

-La valla se debe instalar dentro de estas reglas. Se necesitan dos personas con equipo de protección individual (EPI) y el material adecuado. Si hay un problema, consulte a una persona cualificada en este producto para obtener ayuda.

- ¡Respete las instrucciones de seguridad para evitar daños por un uso incorrecto! Respete todas las advertencias de las instrucciones de la valla.

-Es un producto que presenta riesgo de caída y lesiones corporales graves. Todos los pasos del montaje deben seguirse escrupulosamente. La falta de fijación o una instalación incorrecta puede provocar la caída o rotura de la valla. Es importante para la seguridad personal seguir estas instrucciones.

- Una valla está sujeta a condiciones meteorológicas muy severas. Las fijaciones deben ser elegidas según el tipo de soporte de la valla.

- Para alturas superiores a 1200 mm los postes deben sellarse 500 mm. La longitud de los postes se corta en función de la altura necesaria para el sellado. Instalación sin placas de suelo.

ANTES DE EMPEZAR LA INSTALACIÓN, verifique el contenido de los paquetes recibido, si un elemento le llama la atención o falta durante esta verificación, contacte con nuestro servicio técnico lo antes posible (no monte la estructura si algún elemento está defectuoso).

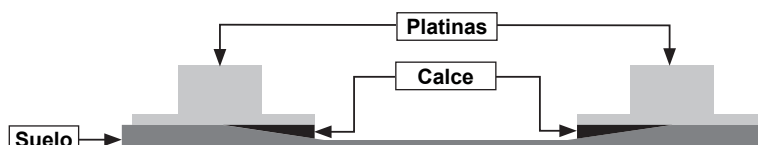


Compruebe que el suelo está nivelado. En el caso de un suelo hueco o abombado, realice un calce sólido en las placas para obtener una alineación correcta.

En ausencia de losa de hormigón en el suelo, realice bases de hormigón a nivel de cada pie, para poder fijar las placas.

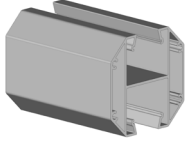
Dimensión y composición de las bases de hormigón:

- 25 cm x 25 cm x 25 cm (35 kg)

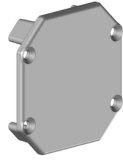


Componentes.

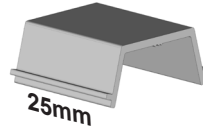
Poste CL06C



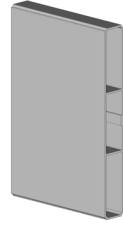
Tapón CL06C



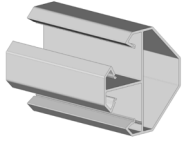
CL08M25



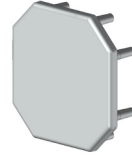
PB06



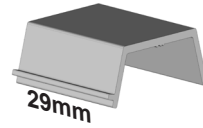
Poste esquina CL05



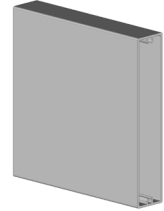
Tapón CL05



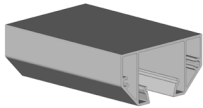
CL08M29



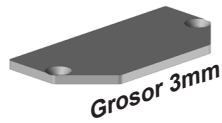
PB09



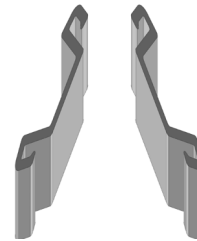
Poste pared CL09



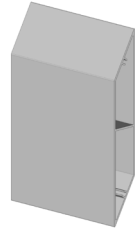
Tapón EBMC15



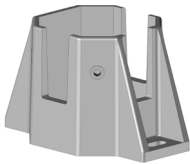
EBMC12P - Brise Vue



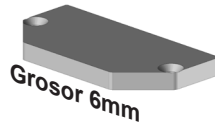
CL07 - Brise Vue



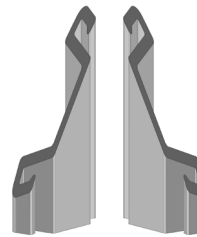
Platinas ST3603



Tapón EBMC1502

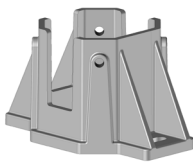


EBMC13P - Brise Vue

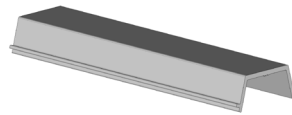


Para montaje con tornillos

Platinas ST36



Acabado CL08

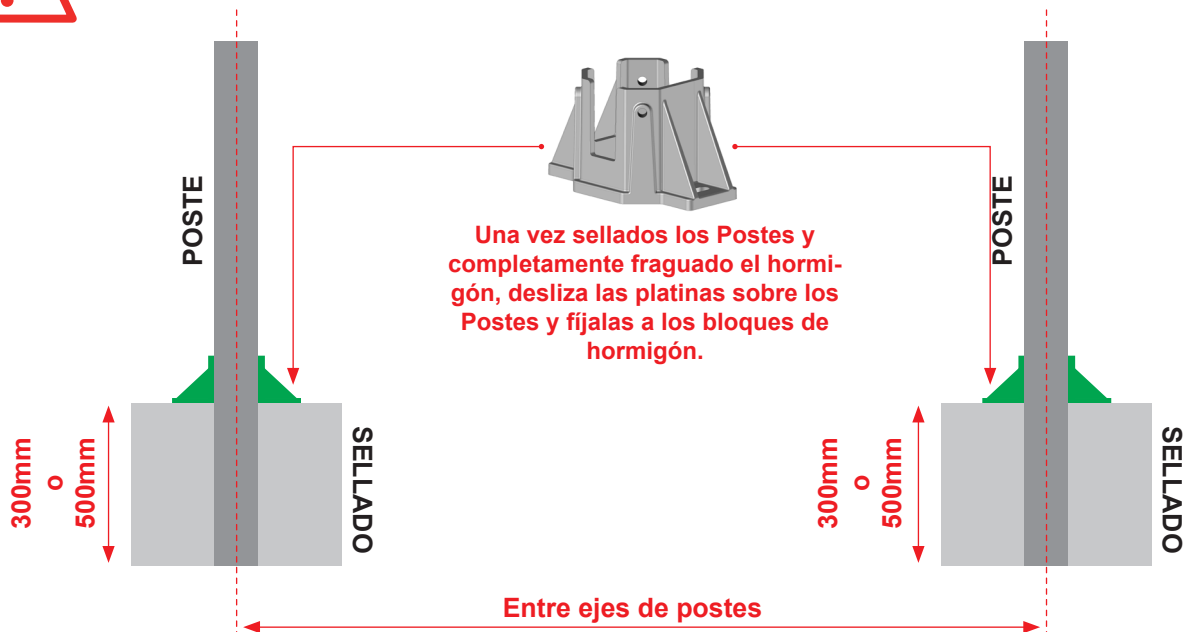


Para instalación sellada

Sellado de los postes.

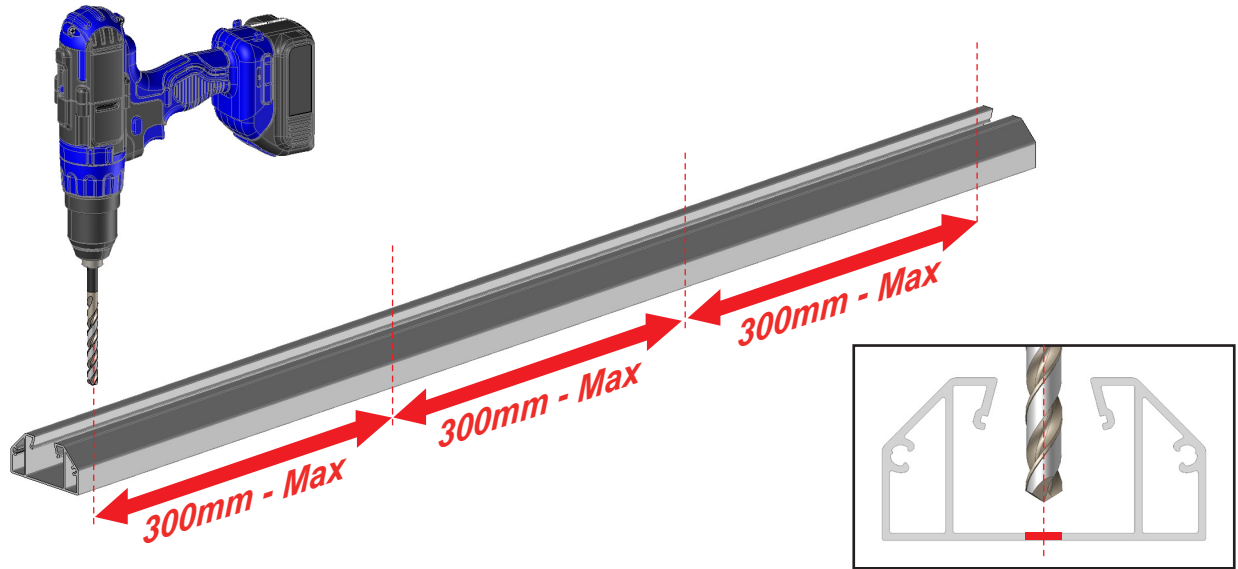


Sellado de los Postes según la Salida de la valla (sin IVA). Se requiere un sellado opcional de 300 mm para salidas de hasta 1200 mm o de 500 mm para salidas de más de 1200 mm. Se utilizan platinas ST36 para la instalación.

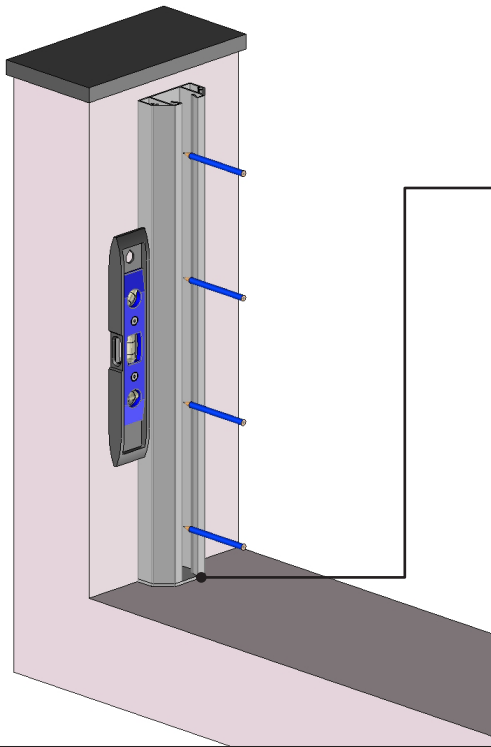


1 Empezando con pilar de hormigón.

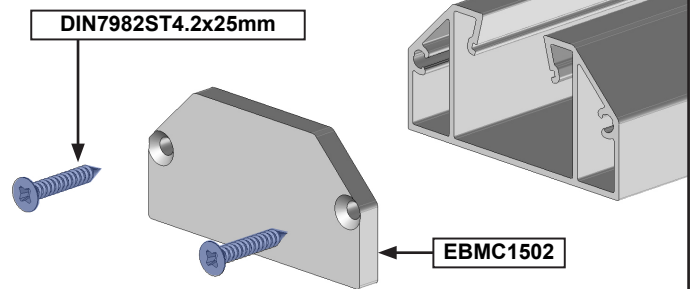
A Preparación del perfil CL09.



B Marcar la posición de los agujeros.



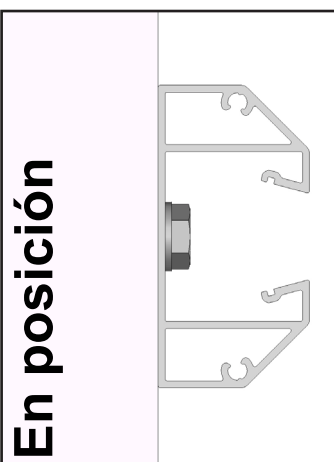
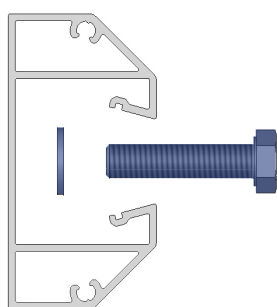
Tapón montado en la parte inferior.



Adaptar la fijación del perfil a la naturaleza de la pared. Fijación con tornillos $\varnothing 8\text{mm}$. Kit de tornillos y arandelas no suministrados.

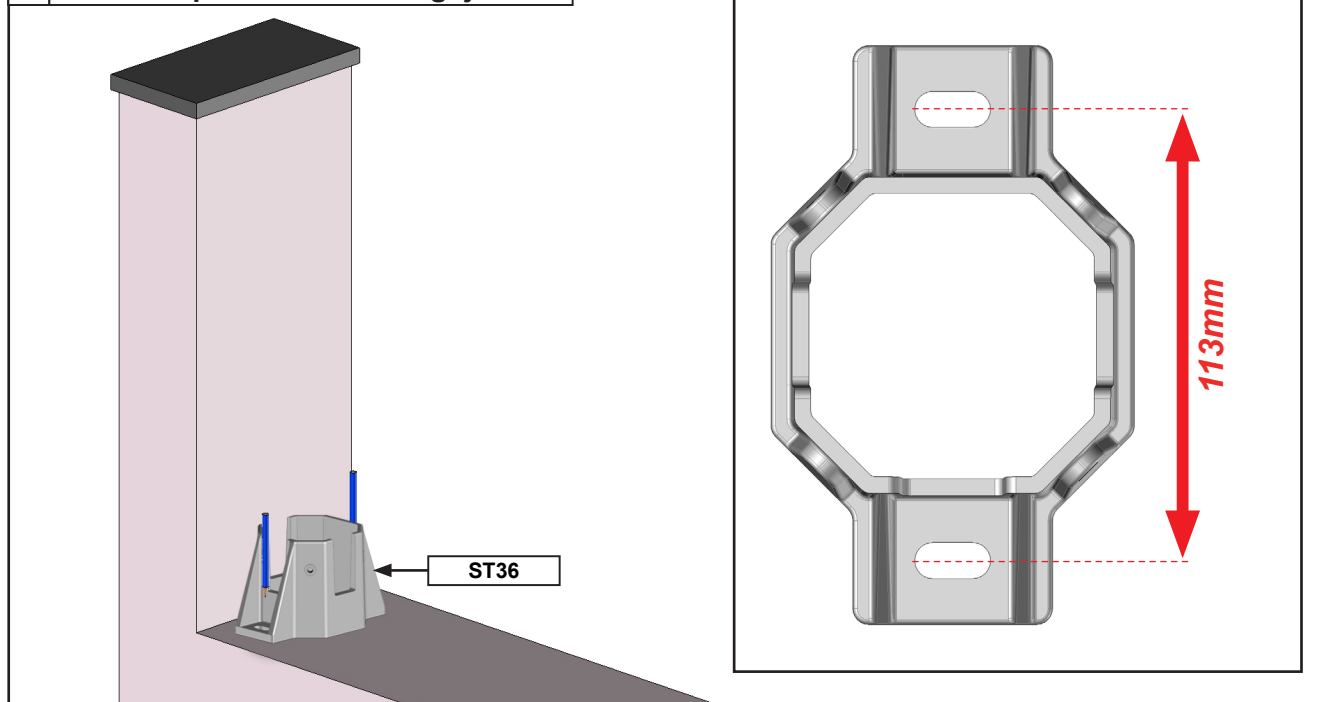
En el caso de instalación del perfil con kit de sellado químico, consulte las instrucciones de uso del producto utilizado.

C Fijar el perfil CL09

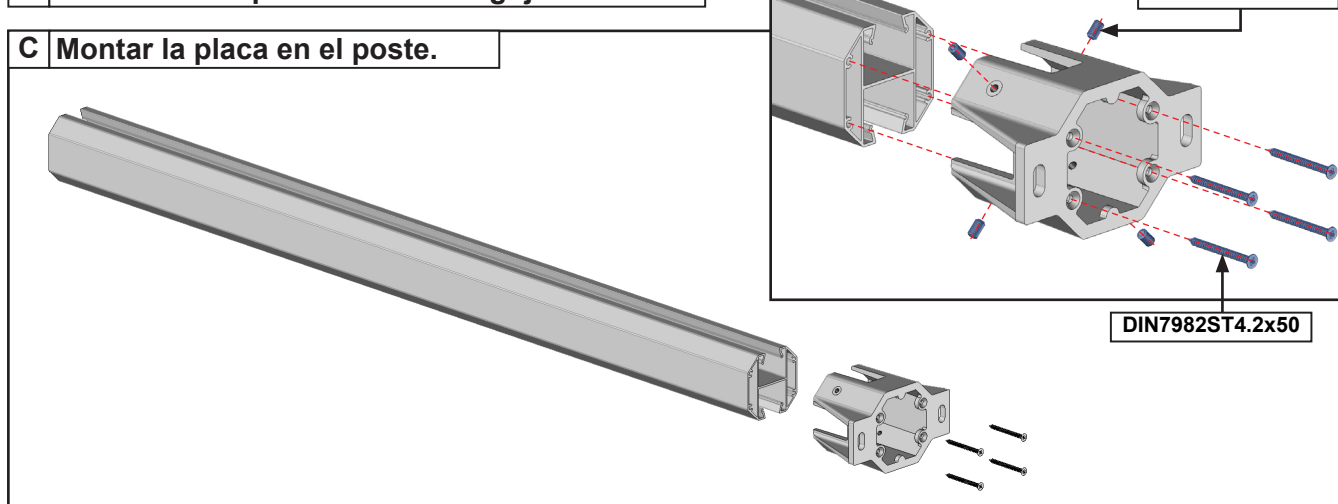


2 Empezando con poste ST36.

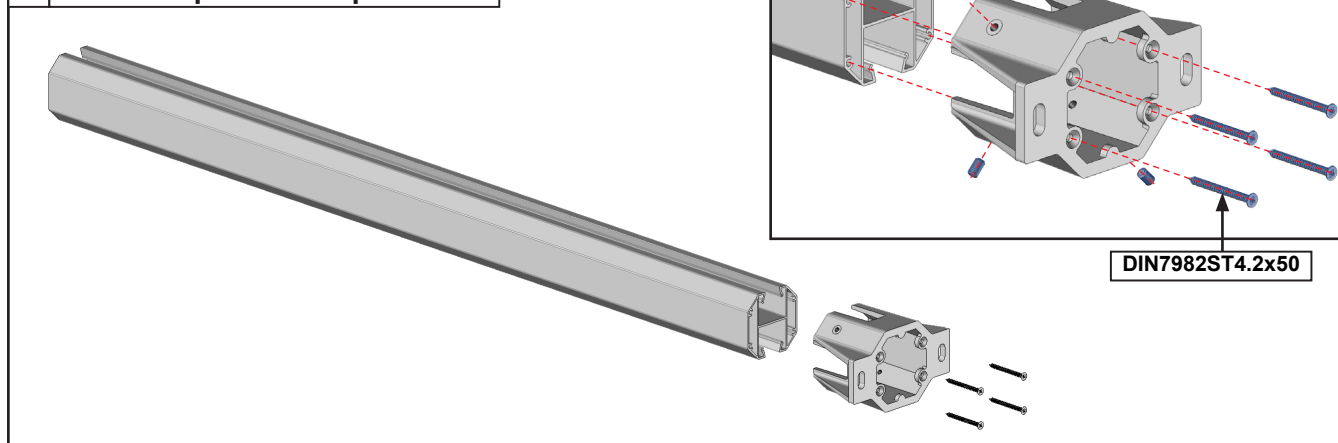
A Marcar la posición de los agujeros.



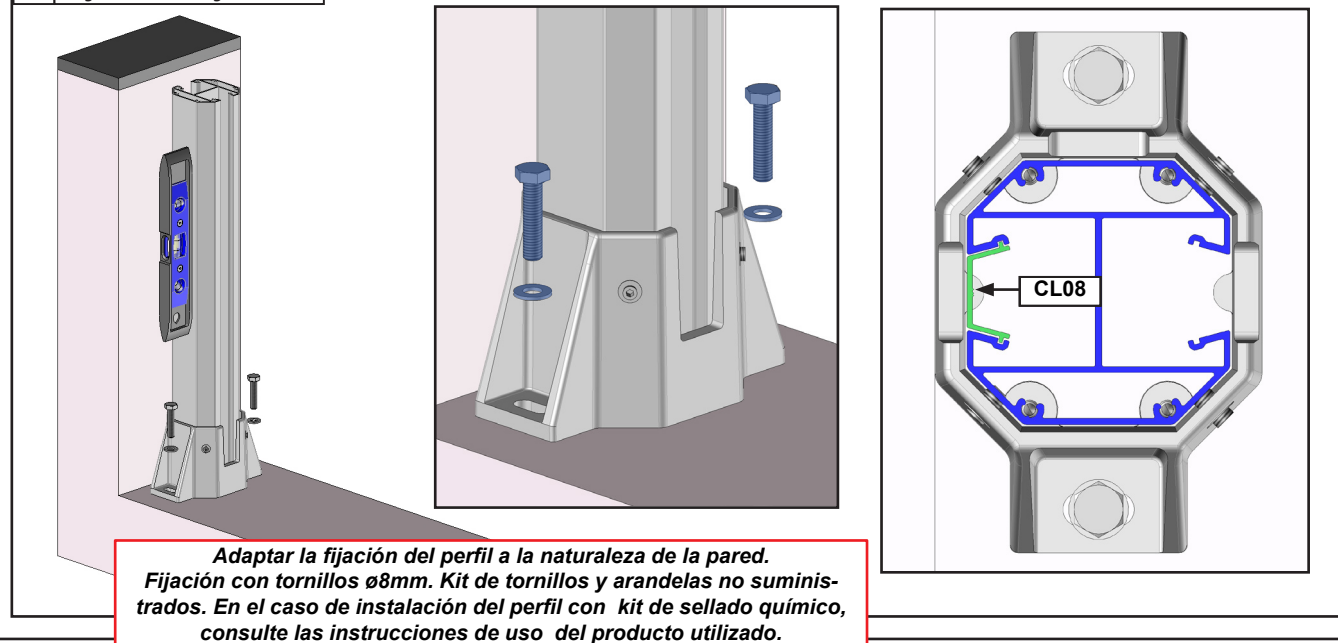
B Taladrar en la posición de los agujeros.



C Montar la placa en el poste.

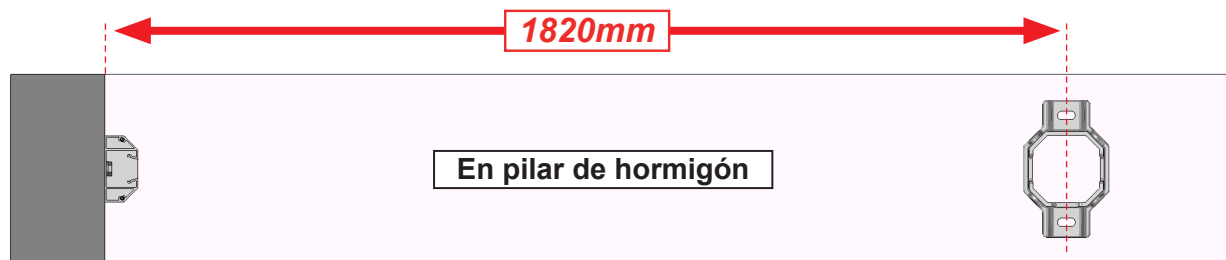


D Fijar el conjunto.



3 Colocación del segundo poste.

A Posicionar la placa.

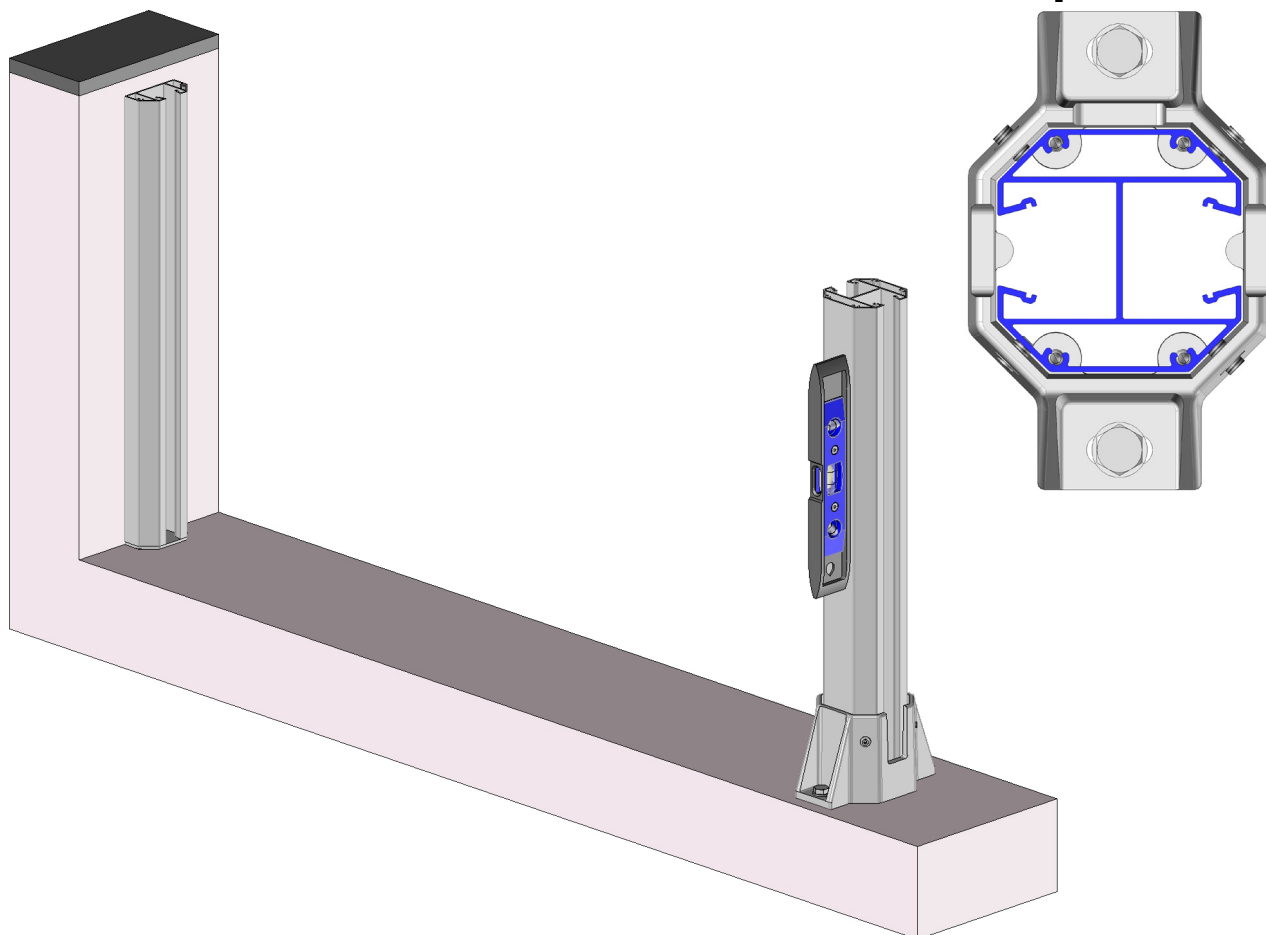


B Fijar el próximo poste.

Nota: operación idéntica si se empieza con CL06

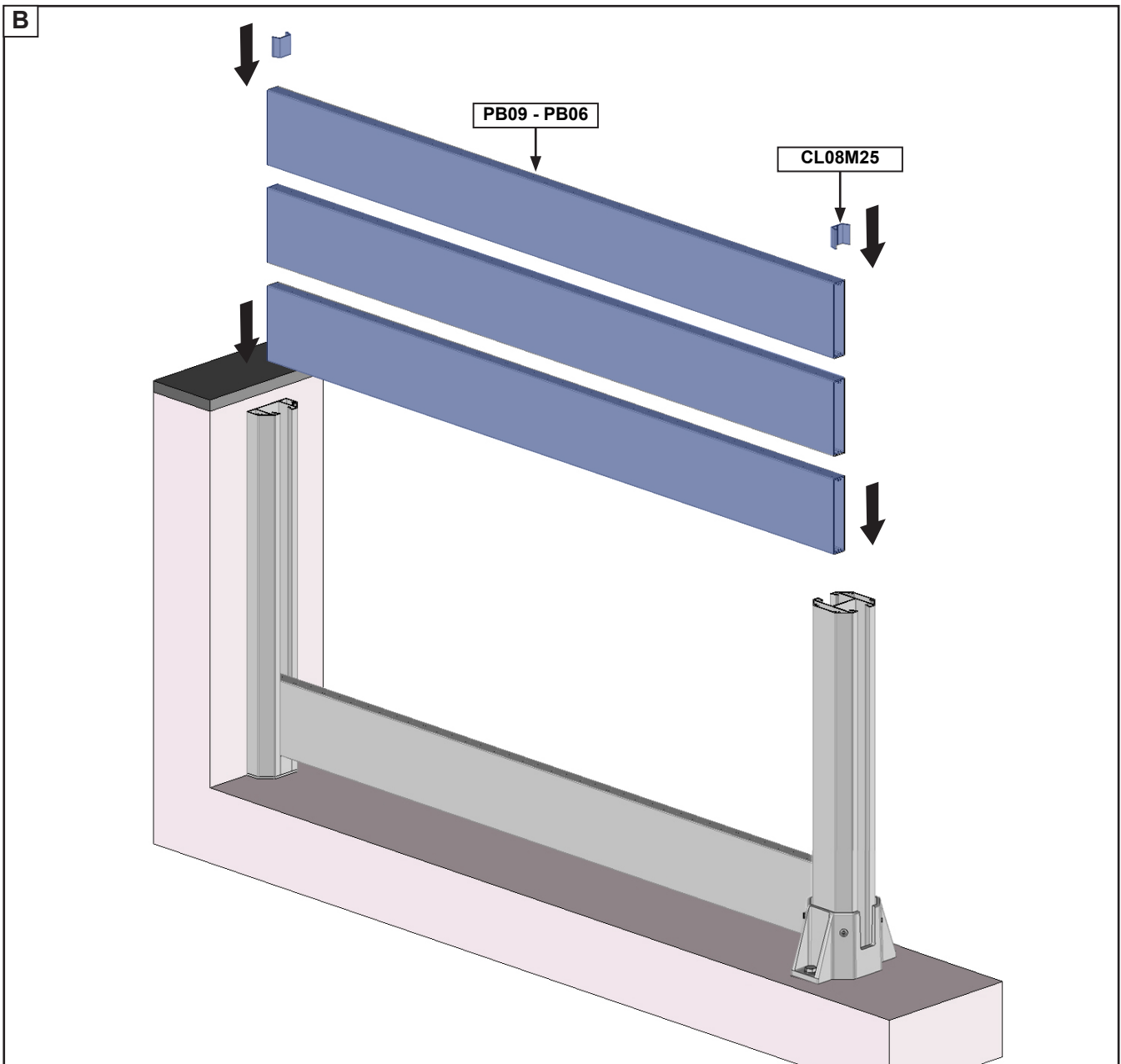
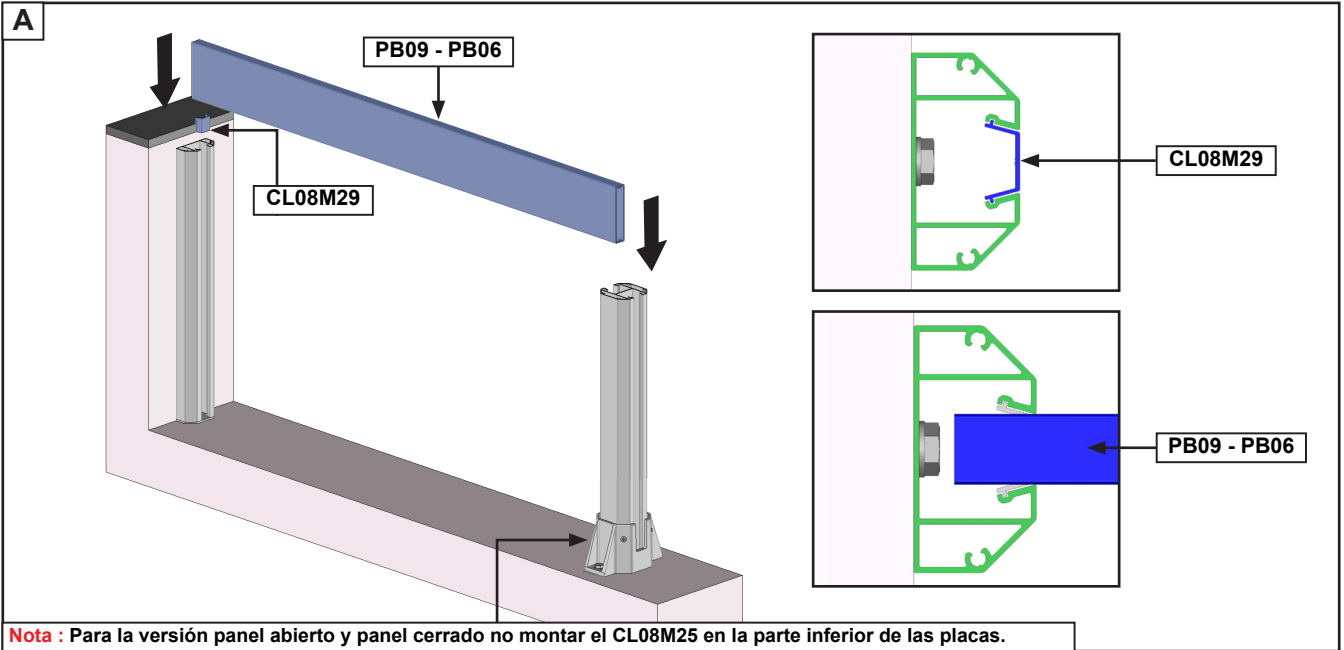
Realizar las mismas operaciones del párrafo 2 página 4 para la fijación del segundo poste.

En posición



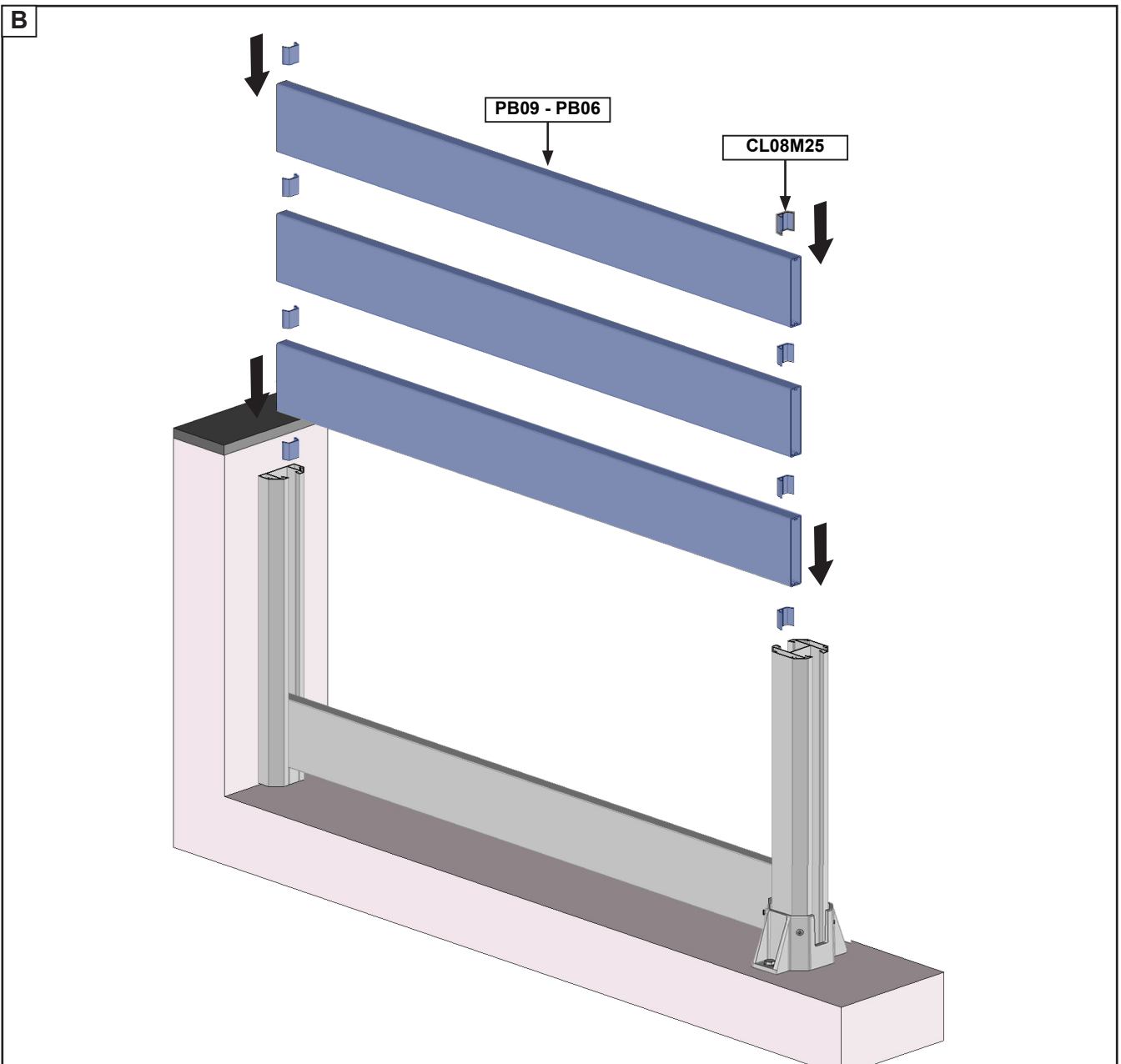
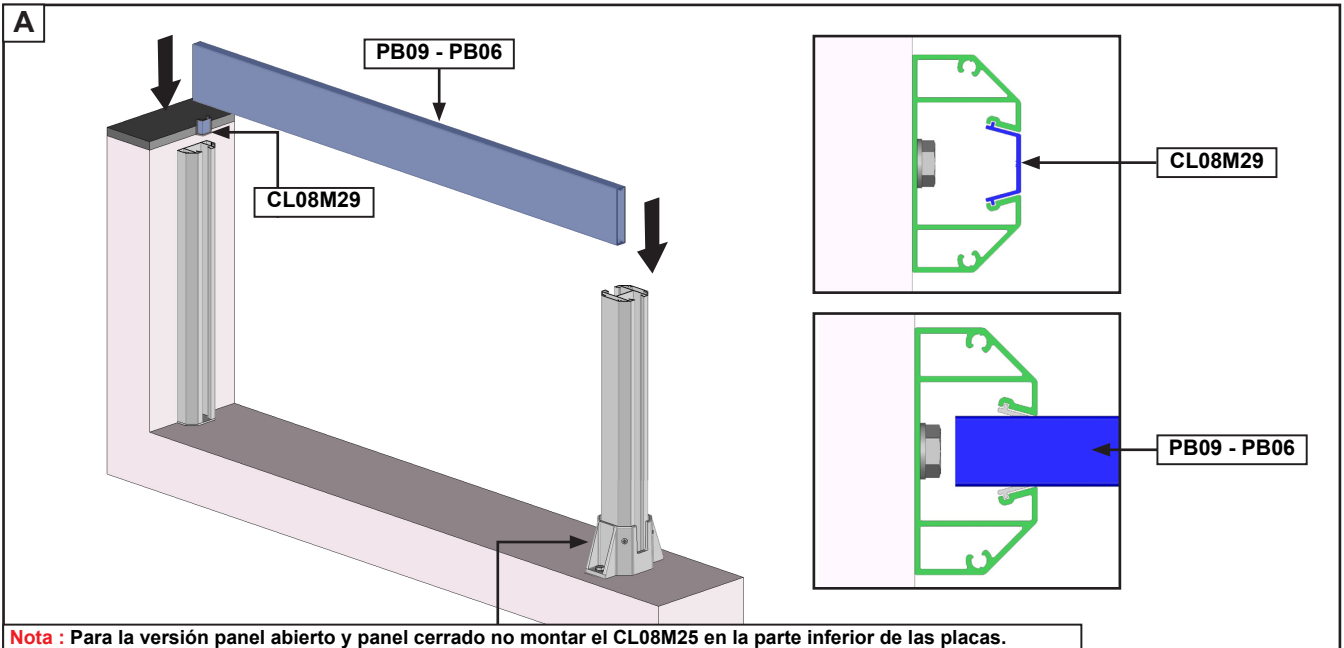
4 Panel cerrado.

Nota : Utilizar el CL08M29 si empieza con el CL06C



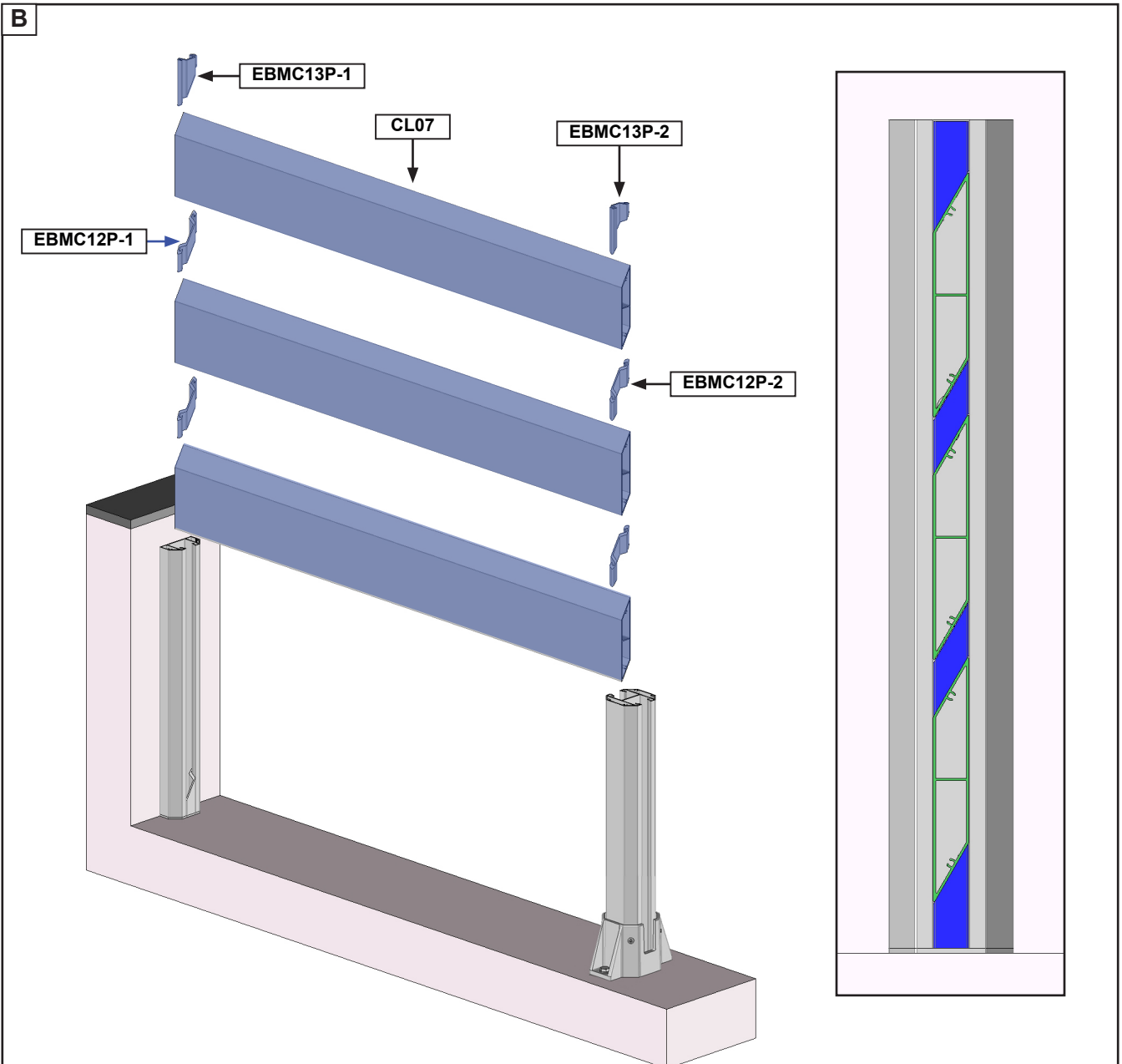
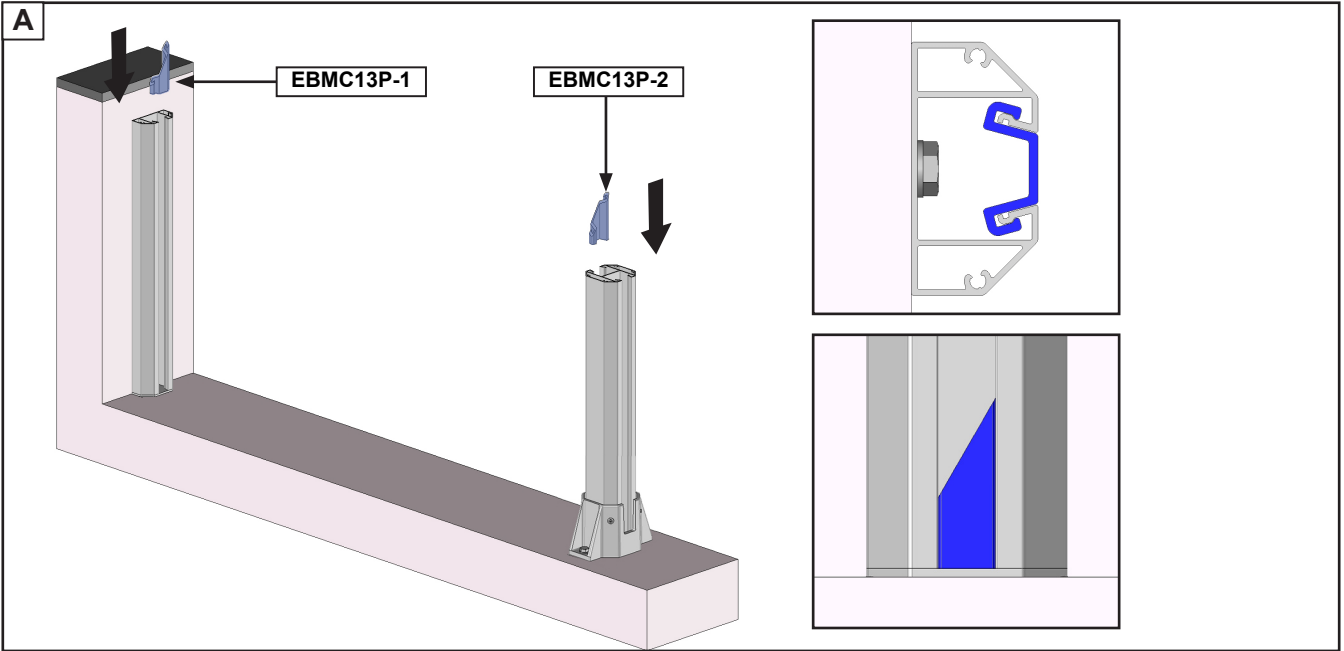
5 Panel abierto.

Nota : Operación idéntica si empieza con el CL06C



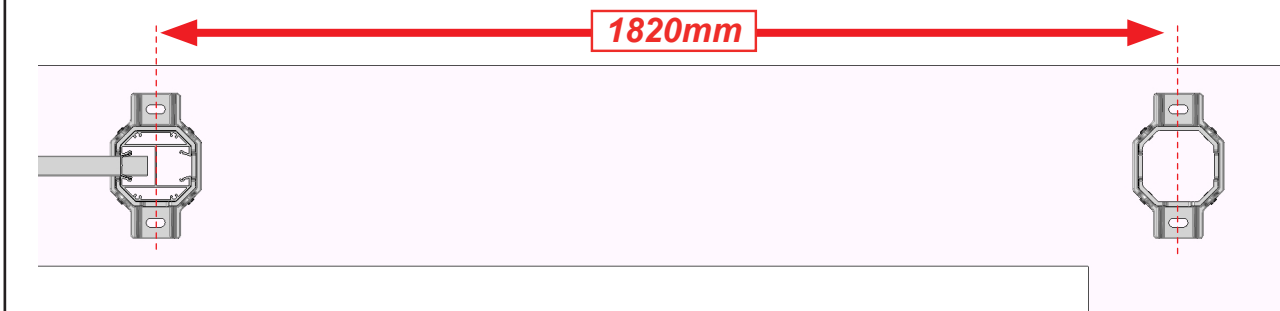
6 Panel Brise Vue, Ocultante.

Nota : Operación idéntica si empieza con el CL06C



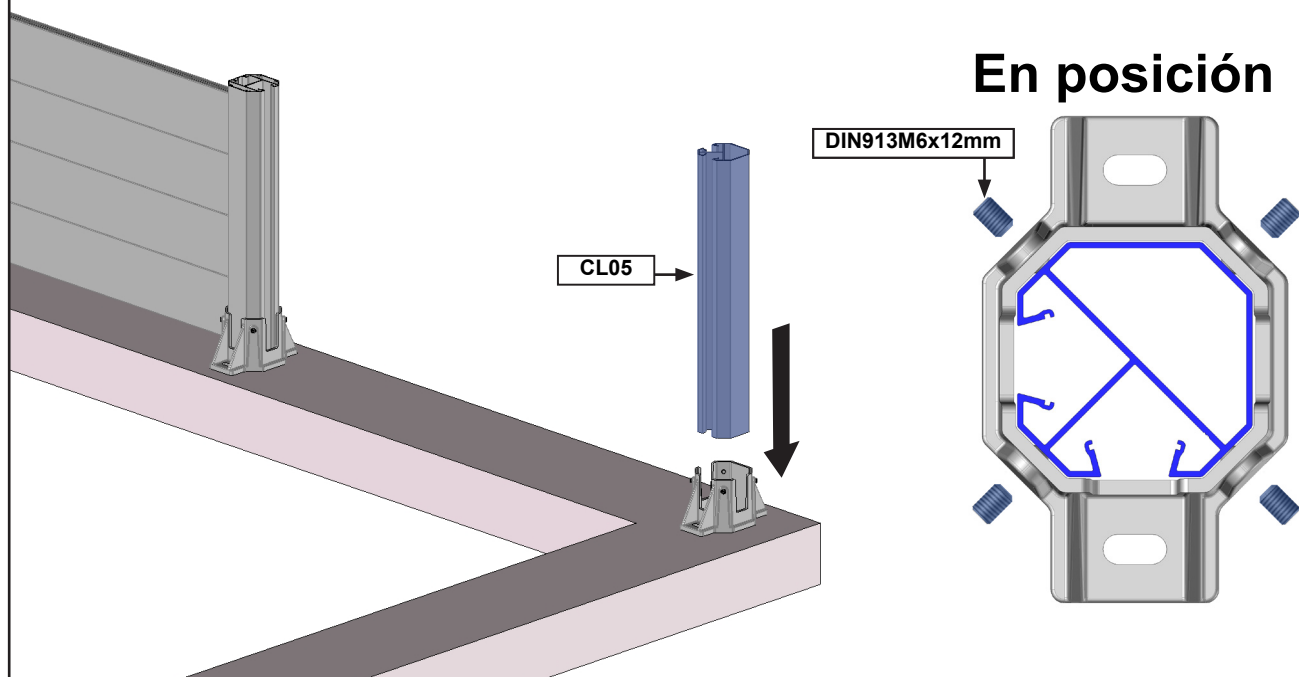
7 Instalación del poste a 90°.

A Colocar la placa.

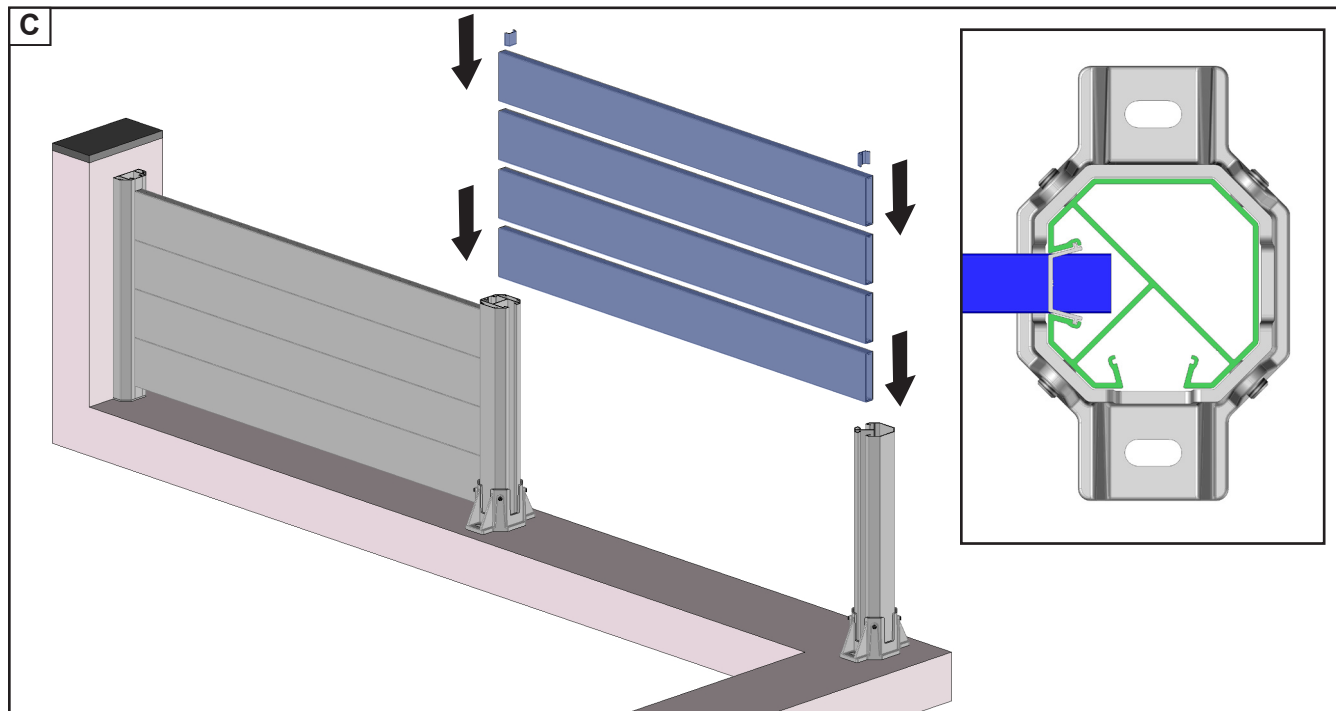


B Fijar el poste 90°.

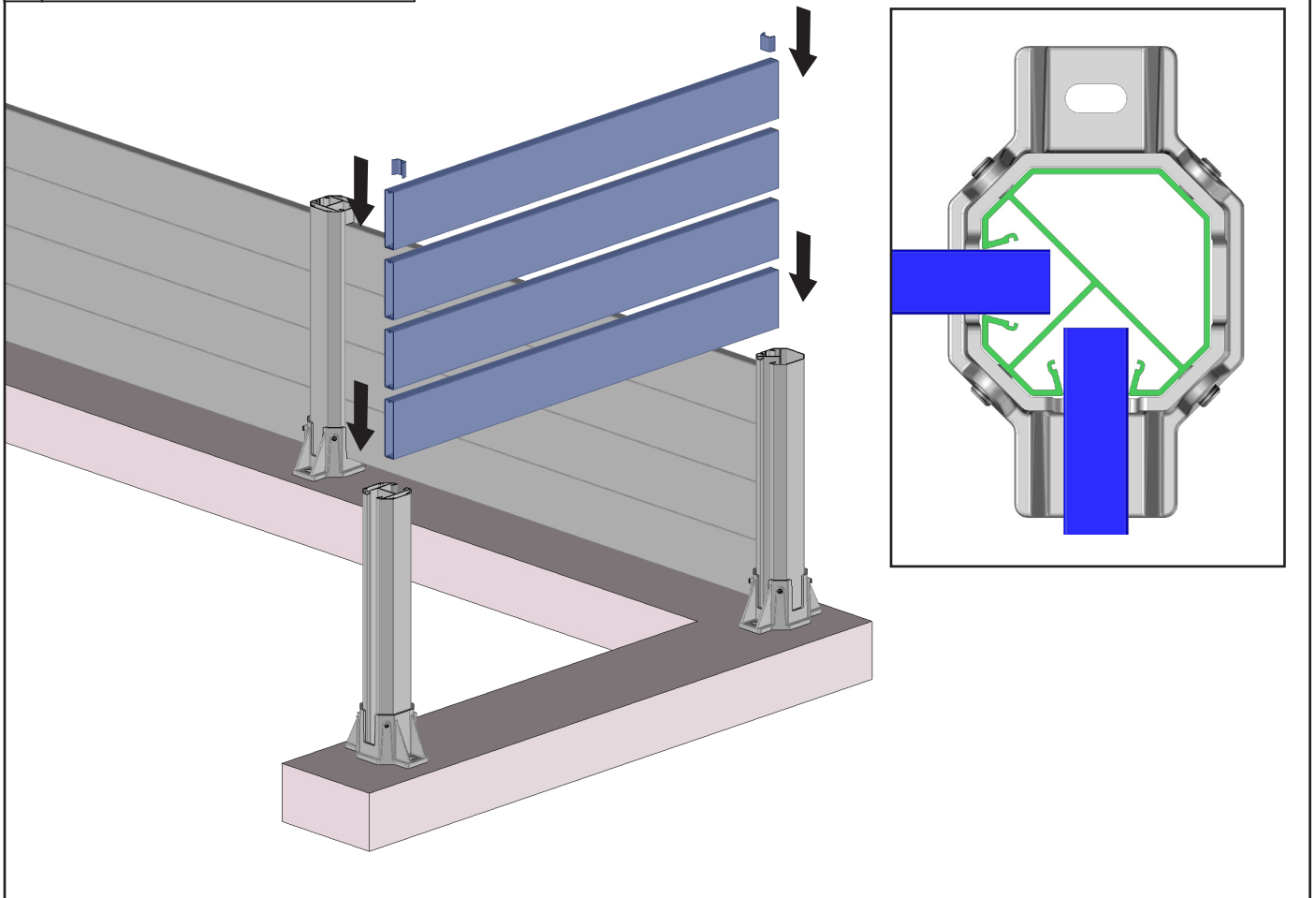
Realizar las mismas operaciones del apartado 2 página 4 para la fijación del poste.



C



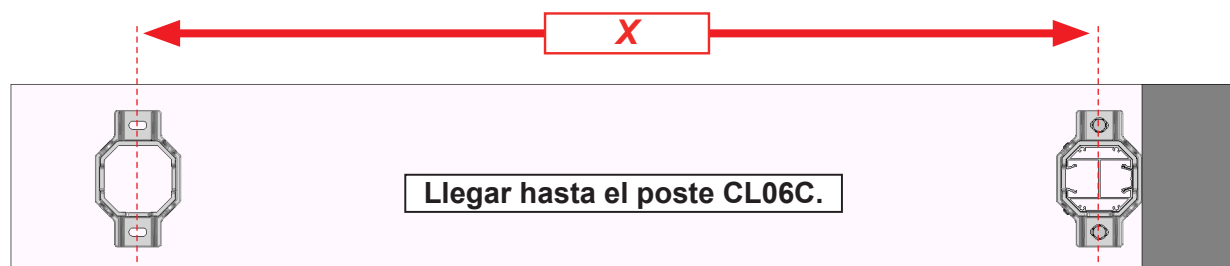
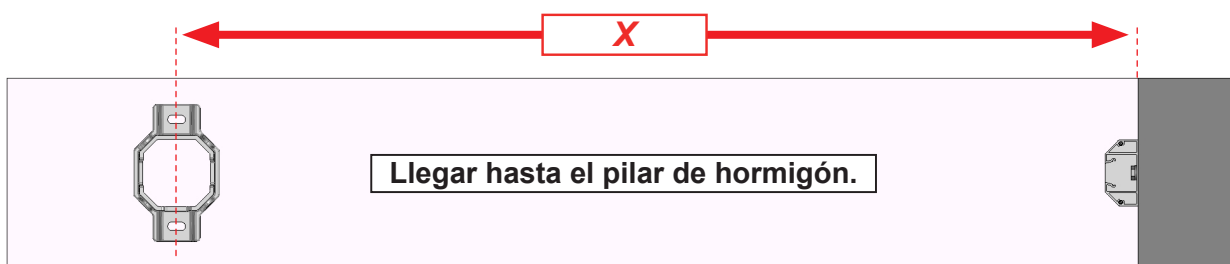
8 Colocación del panel a 90°.



9 Colocación del último tramo.

A Fijar el CL09 o el conjunto ST3603 + CL06C.

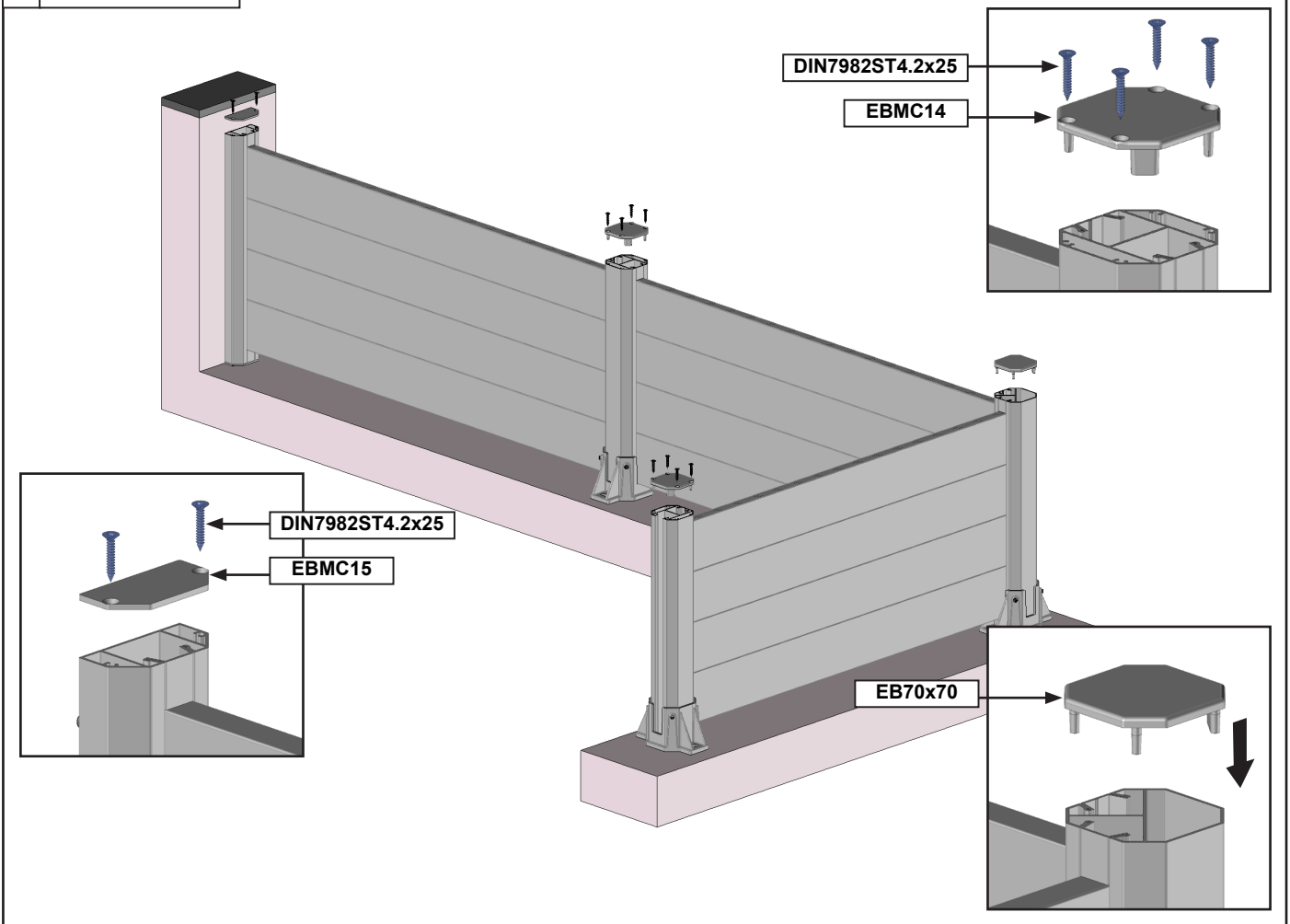
B Calcular la dimensión X.



C Cortar las lamas a la dimensión **X - 20mm.**

D Colocar las lamas.

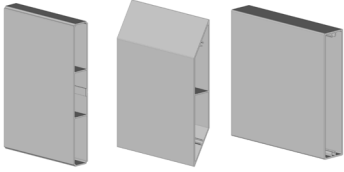
10 Acabado.



PRECAUCIÓN



- No utilice nunca el producto antes de que esté completamente fijado. Antes de utilizar el producto, debe asegurarse de que todos los componentes se han instalado y fijado correctamente.
- Compruebe la planitud de su pared o suelo. En el caso de una pared o suelo hueca o curva, calce las placas o los postes para alinearlos correctamente. Una alineación incorrecta puede hacer que el producto no funcione correctamente, se rompa o se caiga.
- Tenga cuidado con sus dedos durante la instalación.
- No se puede modificar el diseño o la configuración del equipo sin consultar previamente al fabricante.
- Nunca utilice accesorios no recomendados por el fabricante. Podrían crear riesgos para el usuario y dañar el producto. Utilice únicamente piezas y accesorios originales.
- En caso de tener stock del producto, almacenar bajo cubierto en un ambiente seco y no húmedo.
- No coloque el producto en lugares sujetos a vibraciones o impulsos.
- Utilizar las fijaciones adecuadas según el material de vuestra pared o vuestro suelo. Pedir consejo a un especialista. La tornillería de la fijación no está incluida.
- No desembale el producto con una herramienta que pueda rayarlo.
- Nunca intente desmontar o reparar el producto sin la cualificación necesaria. Recorra a un profesional para realizar las reparaciones necesarias.
- Revisar la instalación con frecuencia a lo largo del año para detectar desajustes o signos de desgaste de las piezas.
- Revisar con frecuencia a lo largo del año las fijaciones a pared o a suelo del producto.
- Limpiar el armazón a principio y a final de temporada. Atención, no utilizar detergente.
- Utilice este producto únicamente para el uso previsto.
- No asumimos ninguna responsabilidad por los daños causados por un uso incorrecto o por no seguir las instrucciones.
- No cuelgue nada en la estructura o en las lamas del producto. Podría caerse y causar daños materiales y/o lesiones corporales.
- No se cuelgue de la estructura o de las lamas del producto. Podría caerse y causar daños materiales y/o lesiones corporales.
- No instale una barbacoa ni encienda fuego cerca del producto.



CLOT-STD



INSTRUCCIONES DE INSTALACIÓN VALLAS ESTÁNDAR

Teléfono y whatsapp : 628193602
E-mail : spv@sav-usine.fr