



**TMSLED-D3D03**

## INSTRUCCIONES DE INSTALACIÓN MOTOR LED



La instalación debe cumplir la norma NFC15-100

### ATENCIÓN

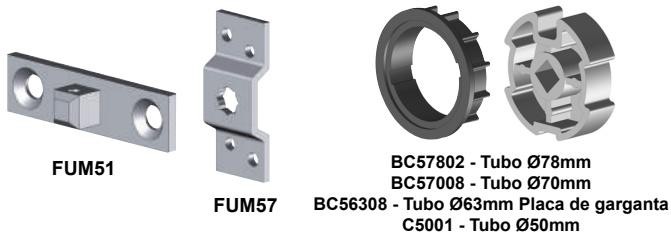
Por su propia seguridad, asegúrese de que la corriente esté desconectada antes de realizar cualquier trabajo de instalación o conexión.

- Desconecte el automatismo antes de cualquier operación de mantenimiento, como la limpieza de cristales en las proximidades del toldo, para evitar lesiones al abrir el toldo.
- No salpique agua sobre la caja de mandos.

### ADVERTENCIA

- Si ha adquirido un automatismo, todos los trabajos de conexión deben ser realizados por una persona competente para que la instalación sea conforme a la normativa y esté cubierta por la garantía.
- Desconecte la alimentación eléctrica antes de conectar o poner en funcionamiento el automatismo.
  - No permita que los niños jueguen con los dispositivos de mando (mando a distancia).
  - Compruebe con frecuencia si la instalación presenta desequilibrios o signos de desgaste.
  - No utilice el toldo o la persiana si es necesario realizar reparaciones o ajustes.

#### Accesorios no incluidos. Comprar sólo motor

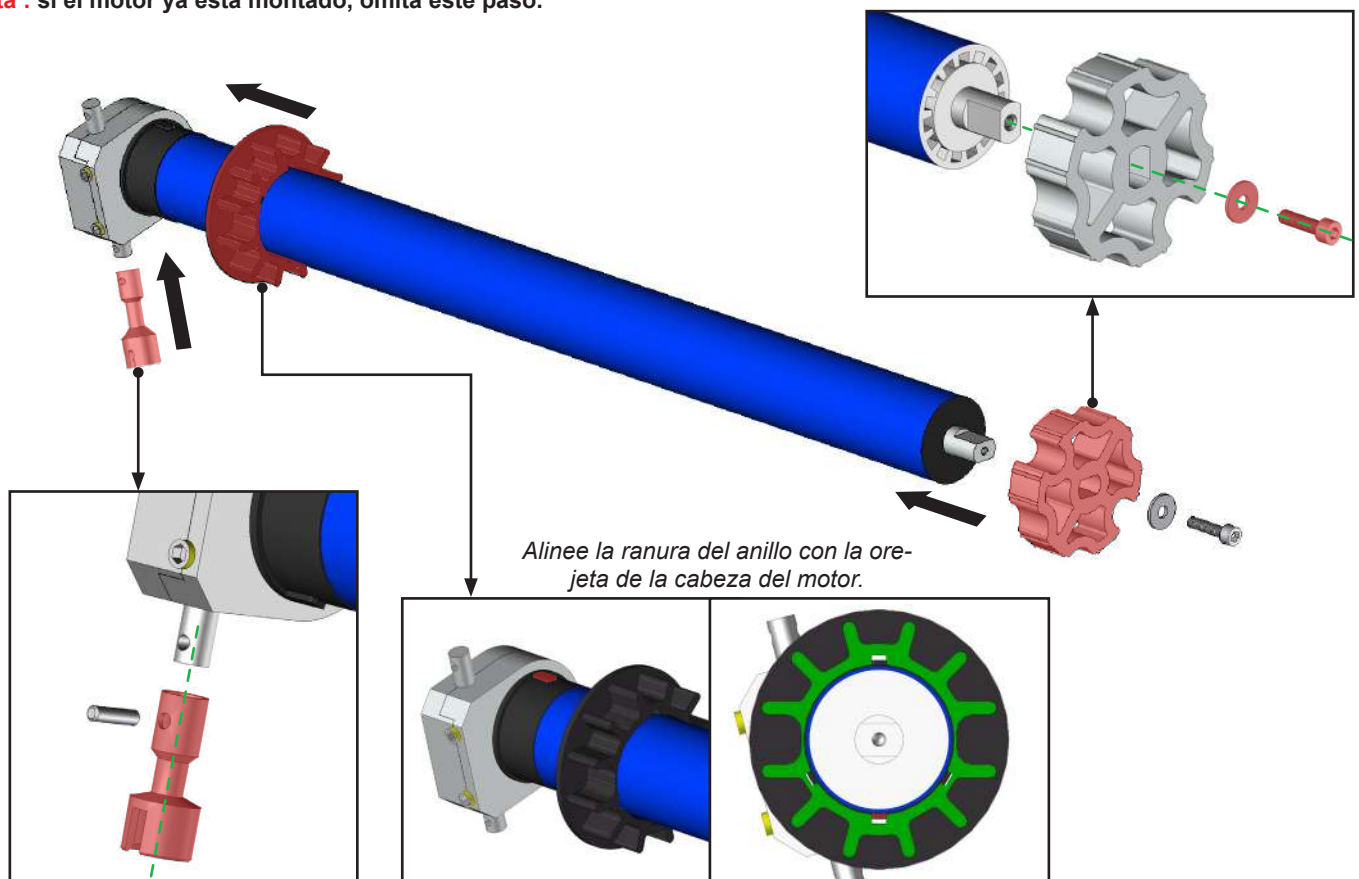


#### Caractéristiques techniques :

	TMS40-LED
Tensión (V/Hz) :	230/50
Protección (IP) :	IP44
Potencia (VA) :	198
Par (N.m) :	40

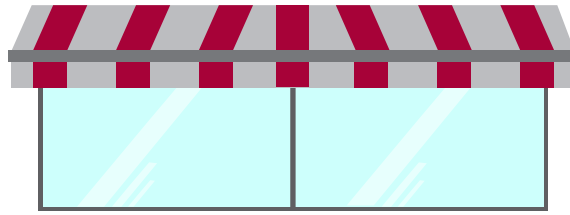
## 1 - Montaje

**Nota :** si el motor ya está montado, omite este paso.



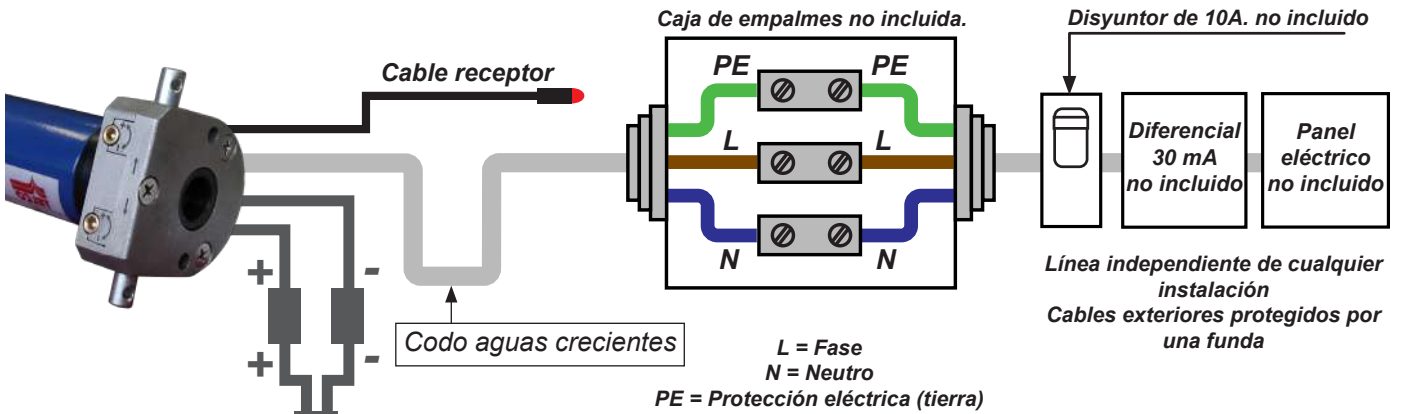
## 2 - Ubicación del motor

Motor izquierdo Motor derecho



Enfrente su Toldo y determine la posición de su motor.

## 3 - Câblage



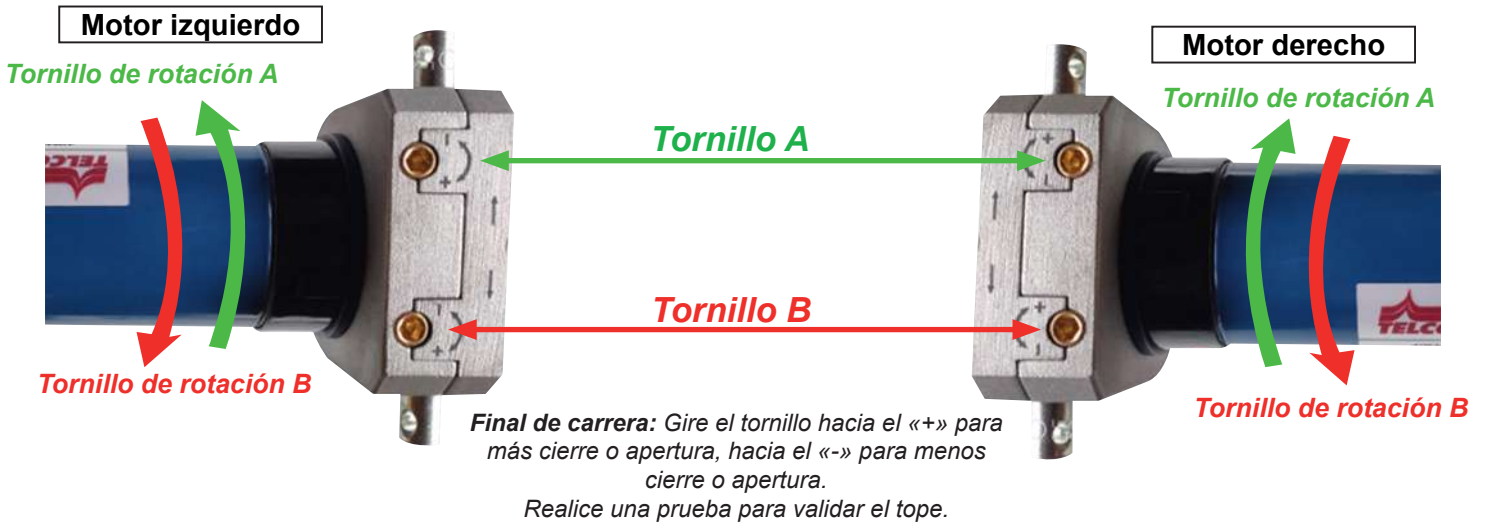
RUBAN DE LED

- Equipamiento no incluido:**
- Caja de derivación estanca (IP54)
  - Regleta de derivación
  - Cable (A) 3G 1,5mm<sup>2</sup> (azul, rojo, verde/amarillo)
  - Cable (B) 3G 1,5 mm<sup>2</sup> (negro, rojo, marrón)

## 4 - Ajuste de los finales de carrera

**Note :** pour l'achat d'un store complet, les fins de course sont réglées en usine

Para realizar el ajuste correcto, localice su motor (a la derecha o a la izquierda) y determine la dirección en la que se enrolla la tela. Los finales de carrera se ajustan con el motor en marcha. El tejido se desenrolla o enrolla 2 cm con cada vuelta de llave. El motor pasa a protección térmica después de 2 subidas y bajadas sucesivas.



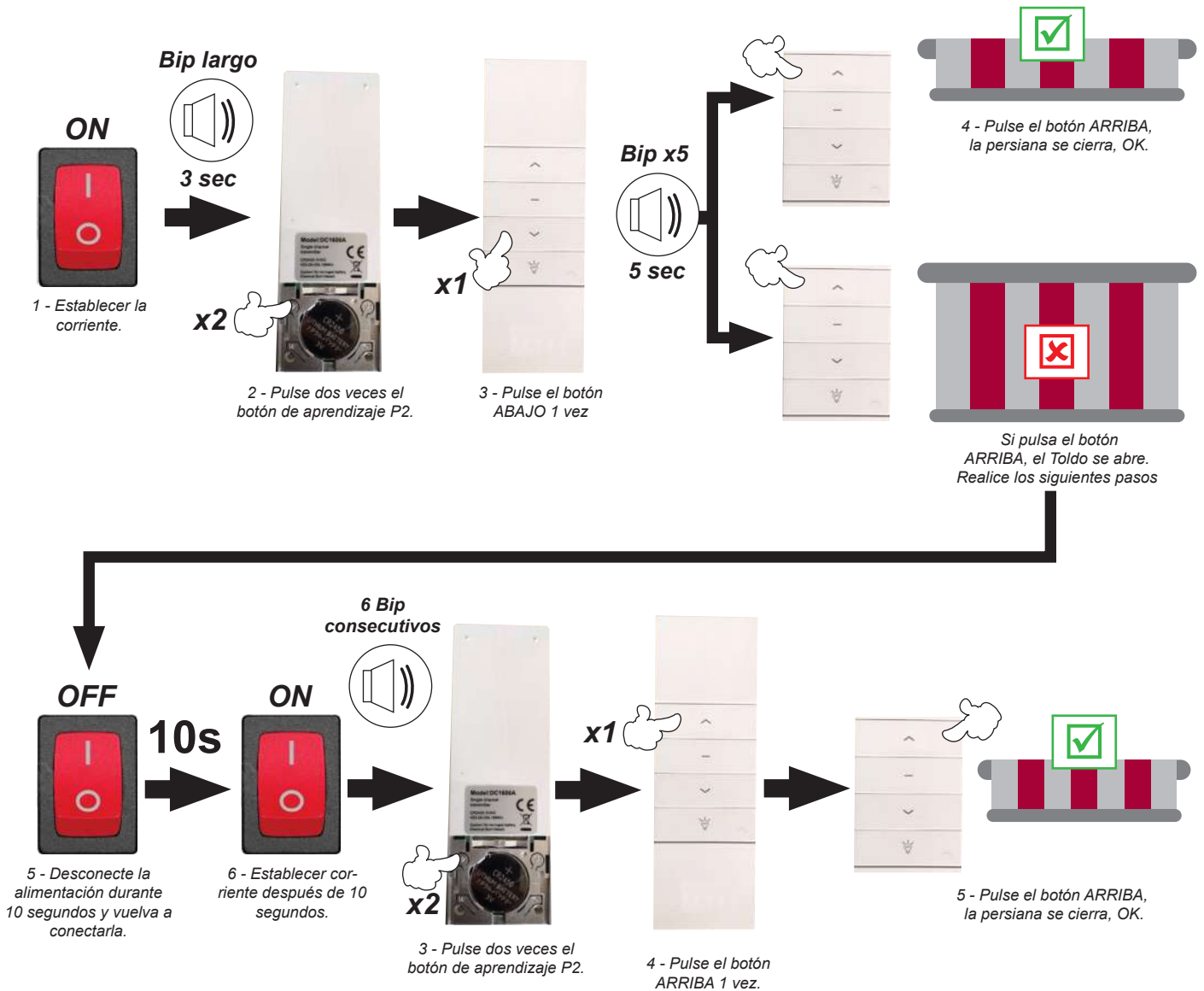
**Parada de cierre :** Asegúrese de que el motor se detiene al llegar al tope de cierre del Toldo para evitar la protección térmica.  
 El tapón de la barra de carga debe detenerse a 1 cm del tope de cierre del toldo.  
 El tope de cierre sólo está presente en algunos toldos como los Cofre y los Semicofre.

## 5 - Mando a distancia TEL-LED02



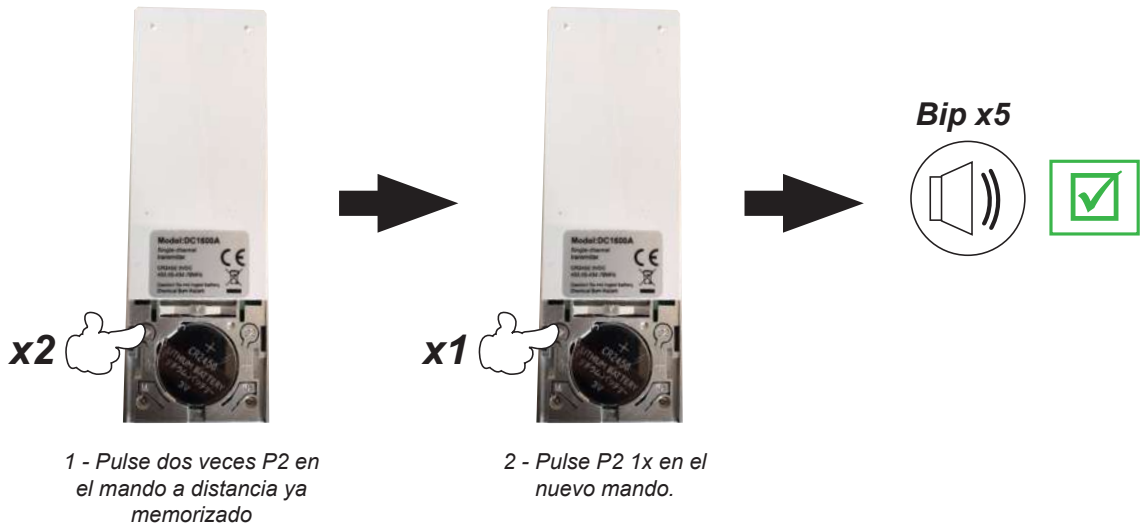
### 5.1 - Programación del mando a distancia TEL-LED02

**Nota :** Los pulsos no deben separarse más de un segundo.



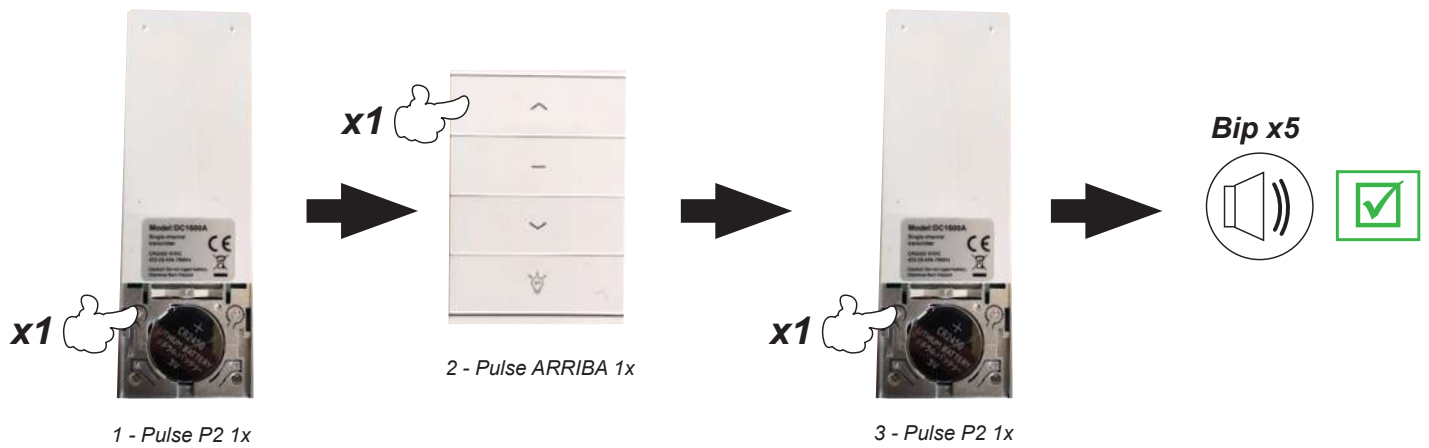
## 5.2 - Copia del mando a distancia TEL-LED02

**Nota :** Los pulsos no deben separarse más de un segundo.



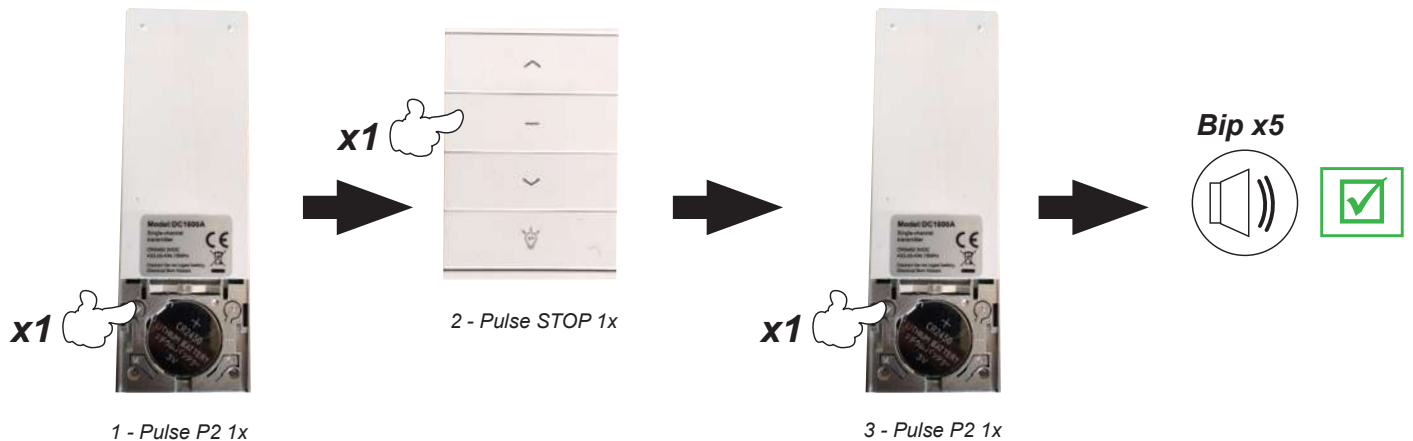
## 5.3 - Mantener pulsada la función TEL-LED02

**Nota :** Los pulsos no deben separarse más de un segundo.

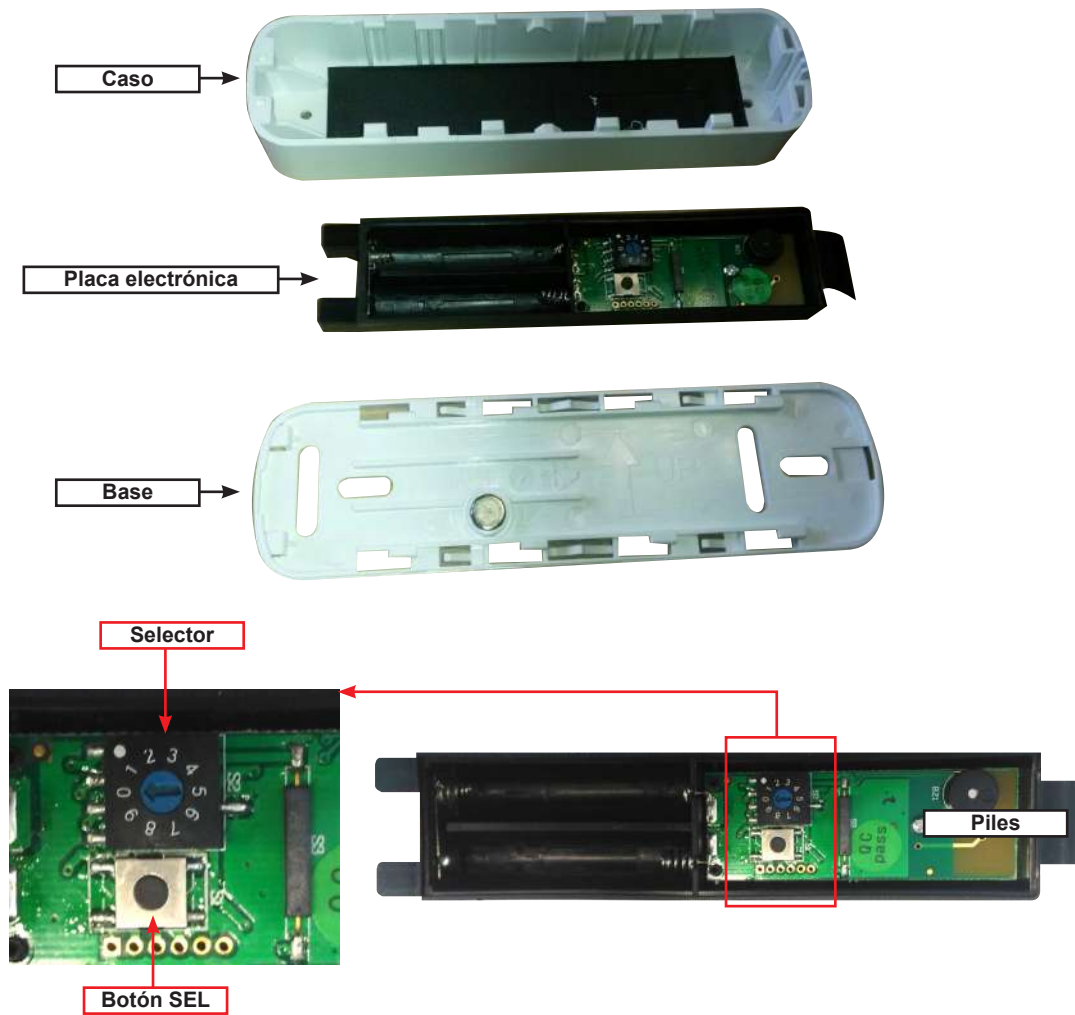


## 5.4 - Reiniciar TEL-LED02

**Nota :** Los pulsos no deben separarse más de un segundo.

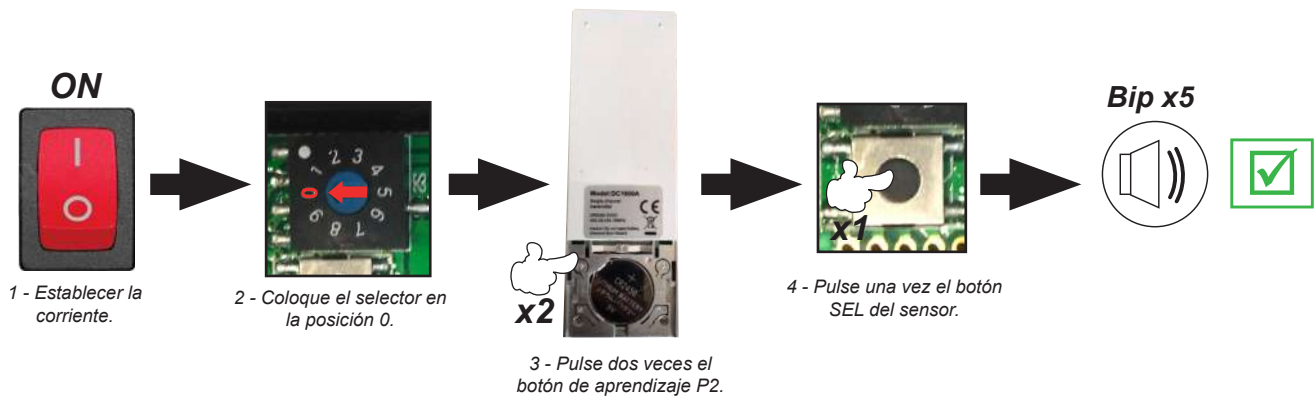


## 6 - Opción AUTOMOWIND3D03



### 6.1 - Programación del Toldo AUTOMOWIND3D03 en posición de media carrera

**Nota :** Los pulsos no deben separarse más de un segundo.



## 6.2 - Ajuste del AUTOMOWIND3D03

**Nota :** El ángulo de sacudida corresponde a la amplitud máxima y mínima de la barra de carga del Toldo.



Ángulo de sacudida	Posición del selector	Ángulo de sacudida	Posición del selector
$\pm 0.4^\circ$	0	$\pm 1.6^\circ$	5
$\pm 0.6^\circ$	1	$\pm 2.2^\circ$	6
$\pm 0.8^\circ$	2	$\pm 2.8^\circ$	7
$\pm 1.1^\circ$	3	$\pm 3.3^\circ$	8
$\pm 1.4^\circ$	4	$\pm 3.9^\circ$	9

1 - Establecer corriente.

2 - Abra el Toldo hasta una posición intermedia (el Toldo no debe estar al final de su recorrido de apertura o cierre).

3 - Ponga el selector en 0. (Haga una foto con el selector en 0).

4 - Pulse P2 en el 2x izquierdo.

5 - Pulse el botón «SEL» en el sensor 1x.

6 - El sensor emite 1 pitido y el motor emite 5 pitidos consecutivos.

7 - Coloque el selector en una posición distinta de cero. Vuelva a montar el sensor con la base.

8 - Si el Toldo se levanta agitando el sensor durante 20 segundos, la programación está completa.

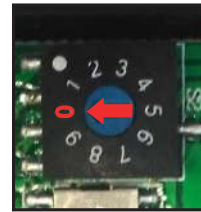
9 - Si el Toldo se abre, siga los siguientes pasos.

10 - Reanude el emparejamiento desde los pasos 2 a 4.

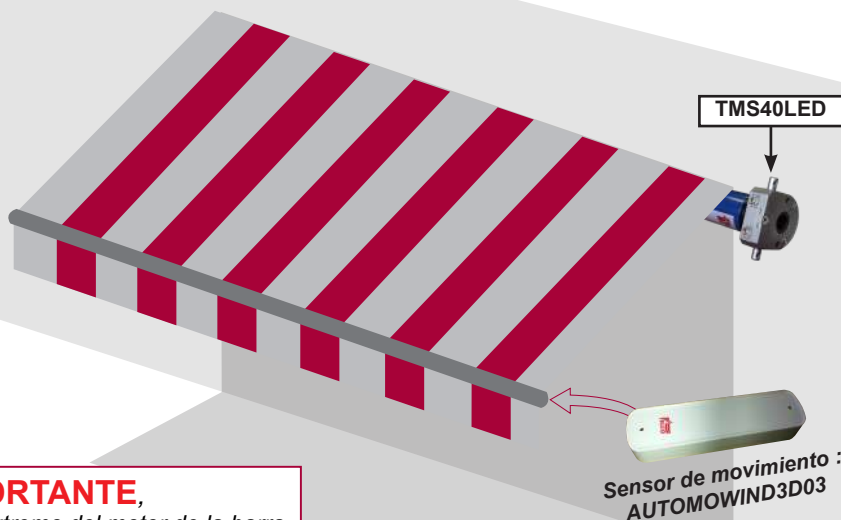
11 - En el paso 5 Pulse el botón «SEL» del sensor 1x y manténgalo pulsado hasta que oiga un segundo pitido del sensor.

12 - Coloque el selector en una posición distinta de cero. Vuelva a montar el sensor con la base.

13 - Si el Toldo se levanta agitando el sensor durante 20 segundos, la programación está completa.



## 6.3 - Posicionamiento del AUTOMOWIND3D03



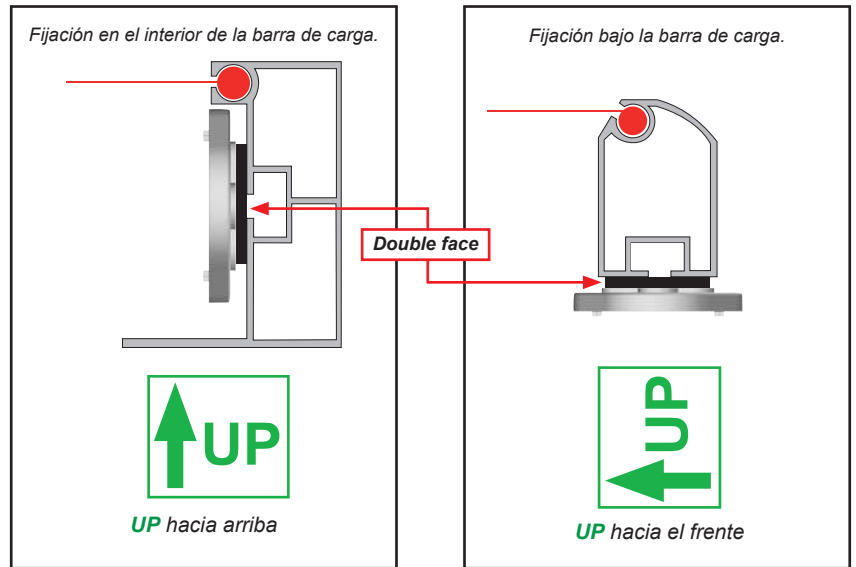
### **IMPORTANTE,**

El sensor se fija al extremo del motor de la barra de carga con cinta adhesiva de doble cara (no incluida). Asegúrese de que no choque con ninguna parte del Toldo al cerrarse.  
El sensor debe estar protegido de la intemperie.

## 6.3 - Montaje de la base AUTOMOWIND3D03

Utilizando la cinta adhesiva de doble cara no incluida, fije la base al lado del motor de la barra de carga de su Toldo. Tenga cuidado de colocar la base correctamente, según el método de fijación que elija.

**IMPORTANTE,**  
Asegúrese de que no haya colisión con ninguna parte del Toldo al cerrarse.  
El sensor debe estar protegido de la intemperie.

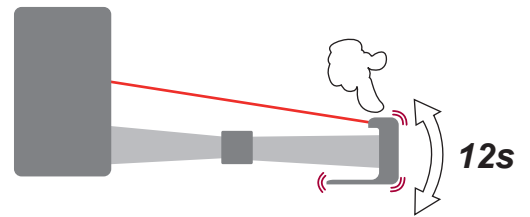


## 6.4 - Configuración del AUTOMOWIND3D03

1 - Introduzca la tarjeta en la carcasa.

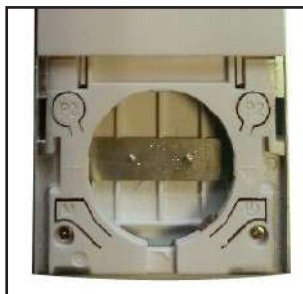


2 - Monte el conjunto en la base y fíjelo a la barra de carga.



3 - Agite la barra de carga del Toldo durante 12 segundos. Compruebe que la persiana se cierra transcurrido este tiempo. Compruebe si la amplitud de la sacudida es suficiente. En caso contrario, coloque el selector en otra posición.

## 7 - Sustitución de las pilas



Abra la caja del mando a distancia y cambie la pila, respetando la polaridad + y -. Cierre la caja del mando a distancia.



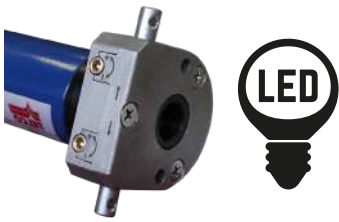
CR2032



+ AAA -

2 pilas alcalinas  
1.5V - AAA LR03





**TMSLED-D3D03**



*Declaración de conformidad :*

*TELCO declara que el producto  
MOTOR TMS40LED es  
conforme a las directivas  
99/5/CE - 73/23/CE - 89/336/CE*

